



ROZVAHA ZÁMĚRU „PARKU LATINSKOAMERICKÉ DESTINACE“ V PARKU GENERÁLA LÁZARO CARDENASE DEL RÍO, V PRAZE 6

OUR UMČ PRAHA 6, ČS. ARMÁDY 23, PRAHA 6
ING.ARCH. LUBOŠ PATA, ČKA 0014
03.2022



ROZVAHA ZÁMĚRU „PARKU LATINSKOAMERICKÉ DESTINACE“ V PARKU GENERÁLA LÁZARO CARDENASE DEL RÍO, V PRAZE 6

STUPEŇ

Studie – Rozvaha záměru

OBJEDNATEL:

OUR ÚMČ. Praha 6

oddělení koncepce strategického a územního rozvoje

Třída Čs. armády 23, 160 52 Praha 6 – Bubeneč

IČO 00063703

ZPRACOVATEL:

Ing.arch. Luboš Pata

Nad Přívozem 1680/1, 147 00 Praha 4

kancelář

U Železné lávky 592/8, 118 00 Praha 1

IČ 88309916

OBJEDNÁVKA:

OUR/030/2022

DATUM:

Březen 2022

OBSAH STUDIE - ROZVAHY ZÁMĚRU

- A PRŮVODNÍ ZPRÁVA
- B PŘÍLOHY
- B1 SITUACE - LETECKÉ FOTO ŠIRŠÍ VZTAHY – PARKOVÝ PÁS PROF. ENGLA A PARK GLC - „PARKU LATINSKOAMERICKÉ DESTINACE“
- B2 FOTODOKUMENTACE – PARK GLC - „PARKU LATINSKOAMERICKÉ DESTINACE“
- B3 SITUACE - LETECKÉ FOTO STÁVAJÍCÍ STAV – PROSTORY A MÍSTA PRO PLASTIKY
- B4 SITUACE -LETECKÉ FOTO STAV PO REKONSTRUKCI PARKU A KOMUNIKACÍ – PROSTORY A MÍSTA PRO PLASTIKY
- B5 SITUACE – KATASTRÁLNÍ MAPA 1:1000 - MÍSTA PRO PLASTIKY

A PRŮVODNÍ ZPRÁVA

ÚVOD - ZADÁNÍ

Rozvaha záměru „Parku Latinskoamerické destinace“ v Parku generála Lázaro Cárdenase del Río, v Praze 6 je zpracována na základě objednávky odboru územního rozvoje, městské části Praha 6. Rozvaha záměru přináší rozbor území s komentářem a situačním vyjádřením k umístěním možných pozic pro objekty Latinskoamerické destinace. Materiál bude podkladem pro jednání dotčenými orgány a v další kroku i pro upřesnění záměrů s výběrem místa pro konsultace s velvyslanectvími a rozhodnutí o výběru místa. Zpracování navazuje na proces projektu Rehabilitace parku GLC. V rozvaze jsou definována doporučená možná místa s navrhovanou obecnou regulací objektů ve vazbě na umístění.

Podkladem pro rozvahu záměru bylo ideové zadání investora, dokumentace rehabilitace parku GLC, mapové a datové podklady z webových rozhraní i archivu zpracovatele, konzultace s objednatelem a prohlídky s fotodokumentací území.

ÚZEMÍ – PARK GENERÁLA LÁZARO CARDENASE DEL RÍO

ŠIRŠÍ VZTAHY

Park generála Lázaro Cárdenase del Río leží severovýchodně od centra Prahy 6, Vítězného náměstí, v katastrálním území Bubeneč. Území je součástí parkového pásu, navrženého regulací prof. Engela, obíhajícího pomyslný střed Vítězného náměstí. Park je vymezen ulicemi Antonína Čermáka, Terronská, Maďarská a propojkou Juarezova – Ve Struhách.

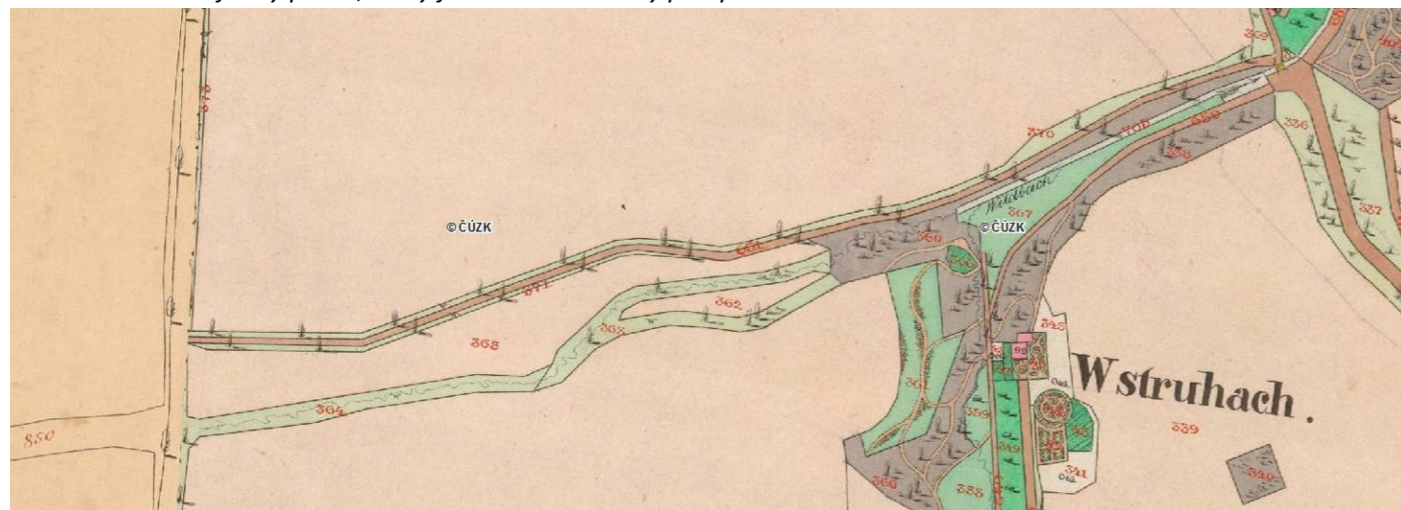
Na severní straně na řešený park navazuje areál základní školy, hřbitov, budova Patentového úřadu a velvyslanectví Kanady. Na západě za ulicí Terronskou pokračuje parkový pás navazující plochou náměstí Interbrigády a dále podél ulice Nikoly Tesly, přes Flemingovo náměstí a pokračováním podél ulice Thakurovy. Tímto směrem je zástavba bloky vyšších domů. Na jižní straně parku je charakter zástavby převážně obytný s objekty v zeleni, vyjma budovy kolejí a léčebného zařízení. Území parku se svažuje východním směrem k Vltavě navazujícím trojúhelníkem zeleně ukončeným podjezdem pod železničním tělesem do pobřežní enklávy u řeky Vltavy.



obr. širší vztahy parkový pás v regulaci prof. Engla a poloha parku v Praze 6

HISTORICKÝ VÝVOJ ÚZEMÍ

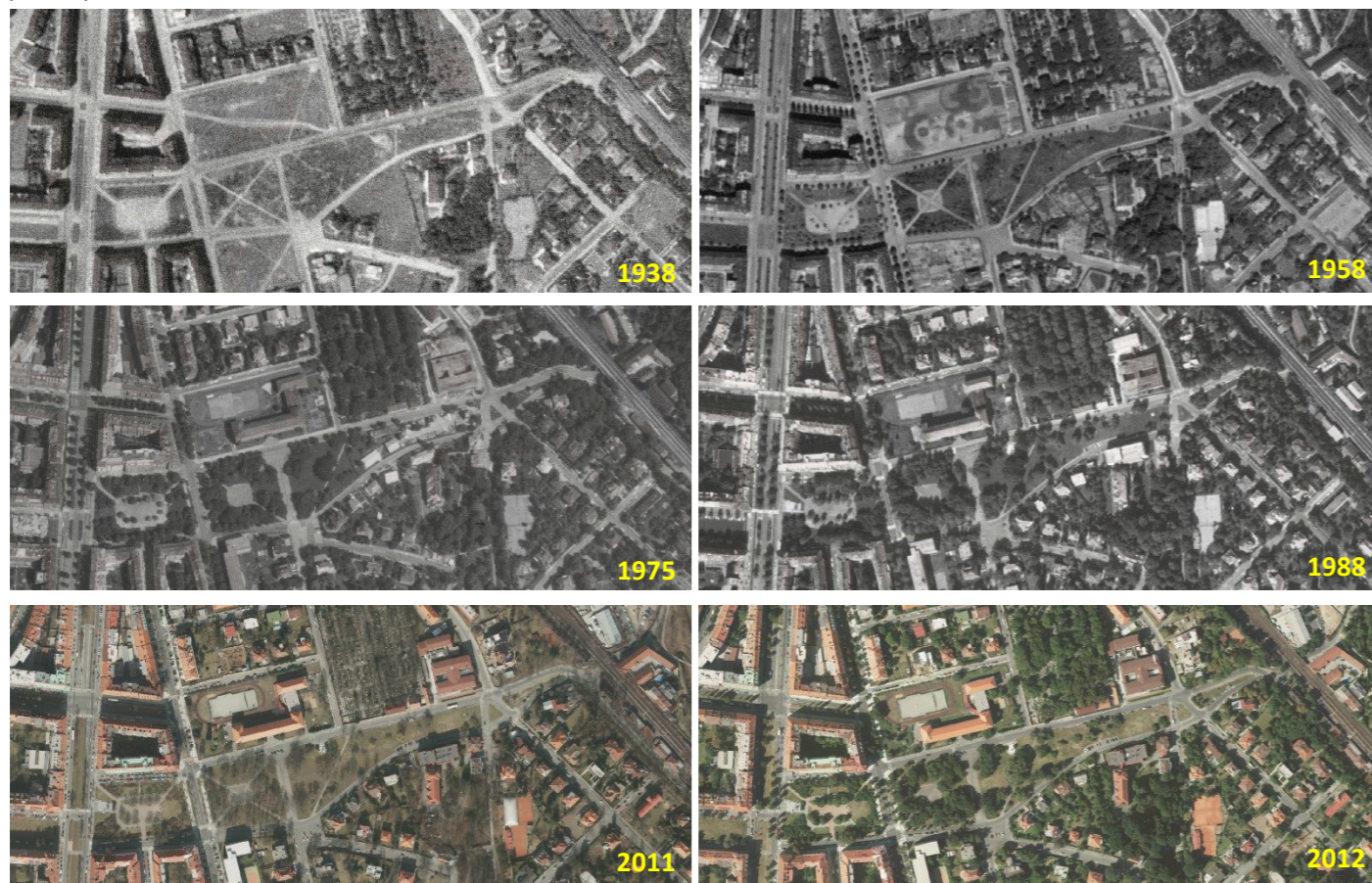
Prostor táhlé plošiny nedaleko velké řeky byl využíván zřejmě již od dávných dob (archeologická sídelní lokalita, vykopávky z doby prehistorické). Později bylo okolí využíváno zemědělsky. Prostorem parku vedla odedávna cesta a klikatil se také Dejvický potok, který je dnes zatrubněný pod povrchem.



obr. prostor s potokem - císařské otisky prvního historického katastru 1836-52

Při výstavbě Dejvic a Bubenče vznikl park už ve 20. letech 20. století na základě regulačního plánu architekta Antonína Engla, který se tehdy významně podílel na urbanistickém rozvoji této části Prahy. Parkově upravený pozemek ale až do roku 2000 neměl oficiálně pojmenování. Až v roce 2000 byl pojmenován po mexickém generálovi a politikovi Lázaro Cárdenasovi.

Následující snímky z geoportálu HLMP přináší vývoj území v retrospektivě posledního století, od prvních snímků, kde je vidět park ještě bez stromů a okolní zástavby, přes postupné zahuštění parku a dostavbu okolí, až do dnešní podoby.



obr. letecké foto 1938 až 2012 (Geoportál IPR Praha)

STÁVAJÍCÍ STAV PARK

Plocha parku generála Lázaro Cárdenase del Río určená pro záměr ustavení „Parku Latinsko americké destinace“ je vymezena ulicemi Antonína Čermáka, Terronská, Maďarská a propojkou Juarezova – Ve Struhách.

V současné době je plocha parku v horní části poměrně hustě porostlá stromy, ve spodní části je dřevin méně. Převážná část ploch parku je travnatá. Zeleň je pravidelně udržována a vyřezávána městskou částí Praha 6.

Parkem prochází několik chodníků a širších zpevněných ploch, které jsou ve špatném stavu - živěné, rozpraskané, částečně prorostlé travou. Ve východní - horní části dvě diagonální cesty se středovou plochou s rozpadlými lavičkami kolem. Na směr ulice Charlese de Gaulla navazuje široká příčná asfaltová plocha, která se rozšiřuje do polokruhu před školou, kde jsou lavičky kolem. V části východně od střední plochy je jedna šikmá cesta vedoucí od prostoru křižovatky Maďarská, Charlese de Gaulla a Na Marně směrem ke hřbitovu. Ve východní části je osamělý travnatý ostrůvek mezi komunikacemi, který má být připojen k ploše parku spolu se zúžením komunikace na pěší cestu.

Park je na pozemcích ve vlastnictví Města Prahy, část pozemků je svěřena městské části Praha 6.

Prostor parku – terén se svažuje východním směrem k Vltavě, od ulice Terronské z nadmořské výšky cca 206,5 m n.m. až k ulici Chittussiho na výšku cca 191 m n.m.



obr. letecké foto stav 2021 (Geoportál IPR Praha)

V parku jsou umístěny tři sochy – pomníky. U ulice Antonína Čermáka Simona Bolívara, venezuelského generála a politika, který byl jedním z hlavních představitelů jihoamerického boje za nezávislost na Španělsku (pomník postava na monumentální dlážděné podstavě a s kamenem obloženými zídka do podkovy, autor J. Hána, 1983). Dále jsou, dvě busty latinskoamerické destinace u střední příčné cesty - volně stojící busta Benita Chuareze na sloupku a nejmladší pomník – busta Bernardo O'Higinse na kamenném pylonu s navazujícími kamennými pásy a lavičkou.



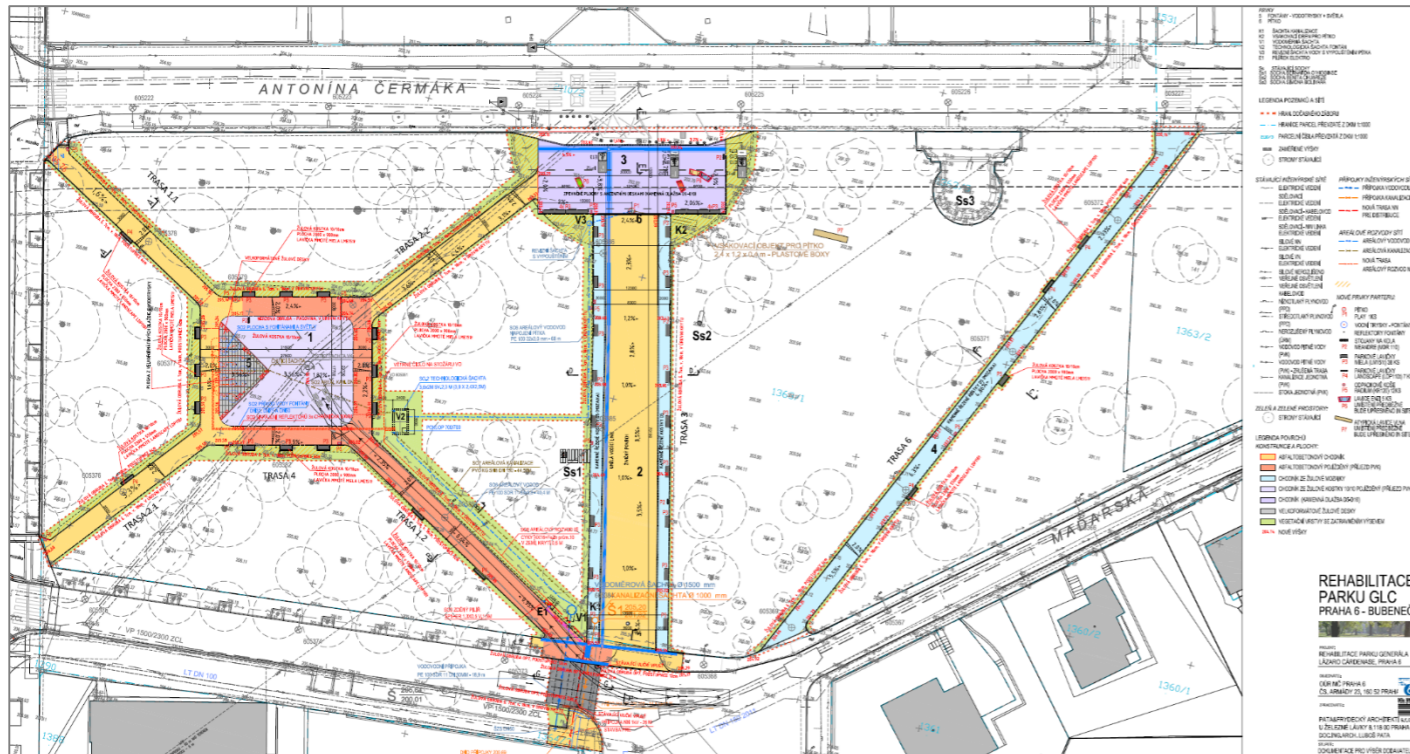
Obr. fotografie stávajících pomníků Simona Bolívara, Benita Chuareze a Bernardo O'Higinse

REHABILITACE PARKU GENERÁLA LÁZARO CÁRDENASE DEL RÍO

V současné době se připravuje úprava zanedbaných zpevněných ploch parku a jeho vybavení, kdy by měla být ještě tento rok zahájena realizace.

Principy navržených úprav parku respektují zadání investora a podstatné závěry participace s občany:

- _ rehabilitace odpočinkového parkového prostoru pro občany Prahy 6,
- _ je zachován klidný, otevřený prostor parku, přírodní charakter s travnatými plochami a vzrostlými stromy;
- _ horní část parku je více využita pro setkávání a další aktivity, spodní část od příčné cesty k ZŠ je klidnější s převahou volných travnatých ploch;
- _ stávající rozvrh parku, síť pěších cest a ploch jsou zachovány s drobnými korekcemi, dojde k obnově pěších cest - bude provedena nová skladba komunikací včetně kvalitního dlážděného či živičného povrchu,
- _ parter bude doplněn novými kvalitními vodními prvky a prvky parteru v určených místech ve vazbě na jednotlivé aktivity a parkové plochy – fontánky- vodotrysky v dlážděné ploše, pitko lavičky, odpadkové koše, stojany na kola, zahrazovací sloupky, informační tabule parku;
- _ dojde k vymístění parkování z prostoru parku.;
- _ vytvoření zvýšeného přejezdu v části ulice Antonína Čermáka před školou bude součástí samostatného záměru rekonstrukce této ulice, která je též v přípravě, kdy součástí je i rekonstrukce ulice Maďarské.



obr. koordinační situace rehabilitace prostorů parku

Prostor parku bude mít 3 části, s částečně odlišným charakterem a využitím aktivit. Horní západní část parku zahrnuje aktivní plochu s vodními fontánami pro hry a pohyb dětí. Střední příčná plocha a plocha proti škole bude odpočinková a aktivní pro možnost relaxace a setkávání, kreslení a další aktivity. Spodní - východní část bude mít zachován přírodní ráz - převážně travnaté plochy budou doplněny několika parkovými prvky parteru pro slunění, relaxaci, pikniky a setkávání.



obr. vizualizace zákres do foto aktivní plocha v horní části, střední plochy a plochy proti škole, východní část parku

ZÁMĚR „PARKU LATINSKOAMERICKÉ DESTINACE“

V parku generála Lázaro Cárdenase del Río jsou v současné době již tři pomníky s návazností na latinsko americké prostředí, jedna plastiky postavy s monumentální podnoží a dvě komornější busty na podstavci. Záměrem objednatele je doplnění prostoru dalšími plastikami s navazující tematikou a vytvoření. Umístění plastik budou mít obsahově pietní vztah k historii latinskoamerických státností, které mají převážně na Praze 6 svá velvyslanectví a realizace tím umožní identifikaci s městem a prostorem parku. Na základě konfigurace parku požadavku jsou po dohodě s objednatelem navrženy tři základní prostory, kde je uvažováno s možnými umístěními plastik:

1. Umístění kolem střední zpevněné plochy, kde jsou již dvě busty latinskoamerických historických osobností;
2. Umístění kolem šikmé cesty parkem a v navazujícím prostoru;
3. Umístění ve východní části parku v travnaté ploše;
4. Umístění na ose západní části.

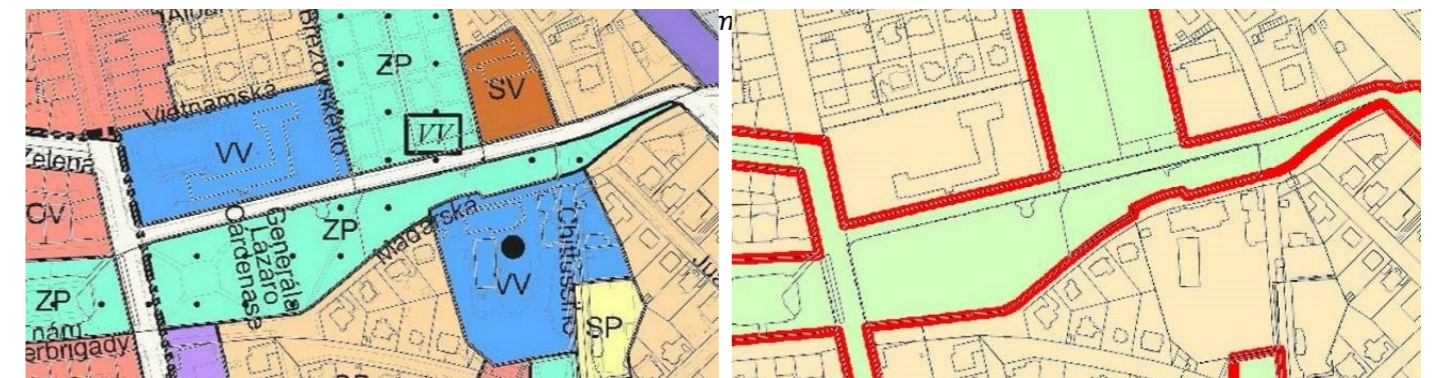


obr. letecké foto s třemi prostory pro objekty Latinskoamerické destinace

ZÁMĚR A ÚZEMNÍ PLÁN

V současné době je pro předmětné území platnou územně plánovací dokumentací ÚP SÚ HLMP schválený usnesením Zastupitelstva hl. m. Prahy č. 10/05 ze dne 9.9.1999, který nabyl účinnosti dne 1.1.2000, včetně schválených a platných změn i změny Z 1000/00 vydané usnesením Zastupitelstva hl.m. Prahy č. 30/86 dne 22.10.2009 formou Opatření obecné povahy č. 6/2009 s účinností od 12.11.2009.

Park se záměrem se nachází ve stabilizovaném nezastavitelném území (výkres č. 37- Vymezení zastavitelného území).



obr. ÚPN SÚ HLMP- výkres č.4 - Plán využití ploch výkres č. 37- Vymezení zastavitelného území

Využití území z hlediska územního plánu se nemění. Navrhované umístění plastik a památníků, vnímaných jako pietní místa, je z hlediska regulace dané ÚP HLMP hlavní funkcí parku (ZP - parky, historické zahrady a hřbitovy - Hlavní využití: Parky a ostatní záměrně založené architektonicky ztvárněné plochy městské zeleně sloužící rekreaci; pohřebiště a pietní místa..). Záměr je v souladu s požadavky platné ÚPn dokumentace.

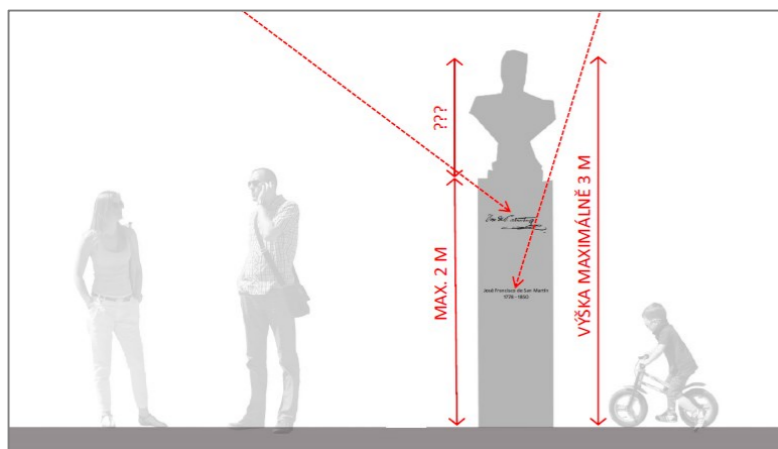
MÍSTA A PROSTOROVÁ REGULACE PLASTIK

Dle požadavku byly v navržených třech základních prostorech určena místa, kde je uvažováno s možnými umístěními plastik. V některých prostorech objednatel již zvažuje využití pro konkrétní záměry umístění plastiky (viz přílohy B).



obr. letecké foto s vyznačenými stávajícími pomníky a možnými uvažovanými objekty parku Latinskoamerické destinace

Pro umístění soch je navržena předběžná zjednodušená regulace výšky maximálně do 3 m, pro busty je maximální výška podstavce 2 m. Plastiky mohou být osazeny v trávě či na podstavci, případně součástí umístění plastiky může být i dlážděná plocha či šlapáky v trávě. Plastiky nebudou mít monumentalitu a rozsah pomníku Simona Bolívara, jejich podoba bude komornější. Každá plastika bude posuzována ve vztahu na velikost, provedení a podobu umístění posuzována samostatně, na základě návrhu v konkrétním místě. Je zvažováno umístění malých tabulek s popisem u hrany obrubníku, případně parkové tabule s vysvětlením záměru.



obr. zjednodušená regulace maximální výšky

ZÁVĚR

Tato předběžná rozvaha bude sloužit pro ujasnění a konzultaci možností záměru s vybranými orgány a oslovenými partnery latinskoamerické destinace.

V Praze 15.3.2022, Ing.arch. Luboš Pata, ČKA 0014

B PŘÍLOHY

B1 SITUACE - LETECKÉ FOTO ŠIRŠÍ VZTAHY

PARKOVÝ PÁS PROF. ENGLA A PARK GLC - „PARKU LATINSKOAMERICKÉ DESTINACE“

B2 FOTODOKUMENTACE – PARK GLC - „PARK LATINSKOAMERICKÉ DESTINACE“

B3 SITUACE - LETECKÉ FOTO STÁVAJÍCÍ STAV – PROSTORY A MÍSTA PRO PLASTIKY

B4 SITUACE - LETECKÉ FOTO STAV PO REKONSTRUKCI PARKU A KOMUNIKACÍ – PROSTORY A MÍSTA PRO PLASTIKY

B5 SITUACE – KATASTRÁLNÍ MAPA 1:1000 - MÍSTA PRO PLASTIKY







○ STÁVAJÍCÍ POMNÍKY

1 SIMON BOLÍVAR

2 BENITO JUAREZ

3 BERNARDO O'HIGGINS

○ PŘIPRAVOVANÉ POMNÍKY A PLASTIKY

4 JOSÉ DE SAN MARTÍN

5 SOCHA MOAI

○ MOŽNÁ DALŠÍ UMÍSTĚNÍ – PARK LATISKÉ DESTINACE

6-12 DALŠÍ MOŽNÁ MÍSTA





○ STÁVAJÍCÍ POMNÍKY

1 SIMON BOLÍVAR

2 BENITO JUAREZ

3 BERNARDO O'HIGGINS

○ PŘIPRAVOVANÉ POMNÍKY A PLASTIKY

4 JOSÉ DE SAN MARTÍN

5 SOCHA MOAI

○ MOŽNÁ DALŠÍ UMÍSTĚNÍ – PARK LATISKÉ DESTINACE

6-12 DALŠÍ MOŽNÁ MÍSTA





○ STÁVAJÍCÍ POMNÍKY 1-3
 ○ PŘIPRAVOVANÉ POMNÍKY A PLASTIKY 4-5
 ○ MOŽNÁ DALŠÍ UMÍSTĚNÍ 6-12