



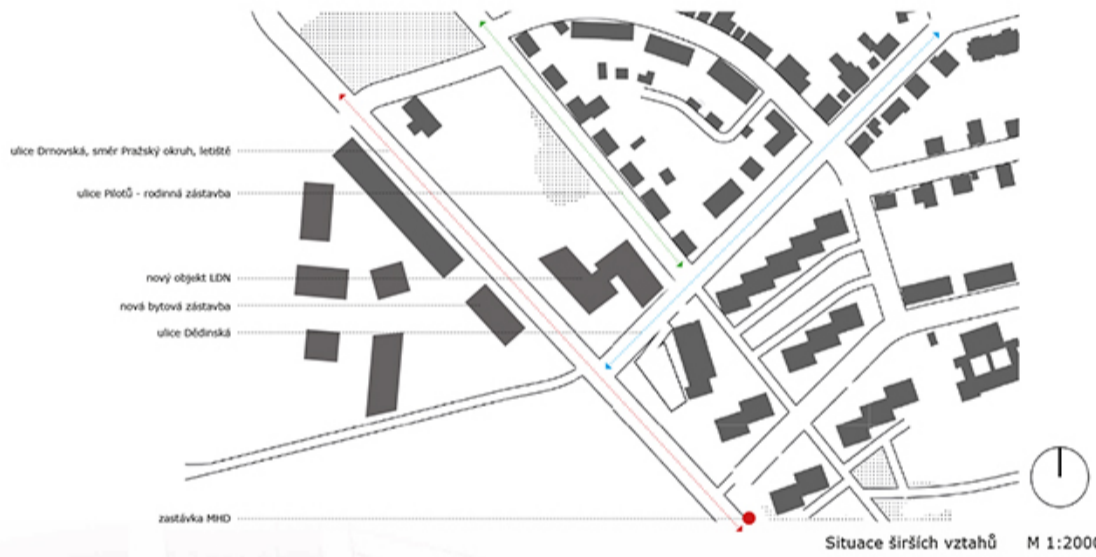
LDN DRNOVSKÁ V RUŽYNI, PRAHA 6

Budovu léčebny tvoří kompozice dvou světlých cihlami obložených bloků ve tvaru písmene L, vynesené dřevem obloženými pilíři. Oba bloky jsou propojeny „svorníkem“ centrálního komunikačního jádra vystupujícího jako částečné ustupové podlaží. Budova úhlopříčně člení pozemek a využívá svažitou morfologii k vytvoření dvou hlavních navazujících prostorů s krajinářským potenciálem. Jedná se o veřejně přístupnou plochu v předprostoru objektu, kde se propojí svět klientů s vnějším prostředím, a dále zahrada, která poskytne chráněný, bezpečný prostor s intimní atmosférou a především soukromou společenskou funkcí.

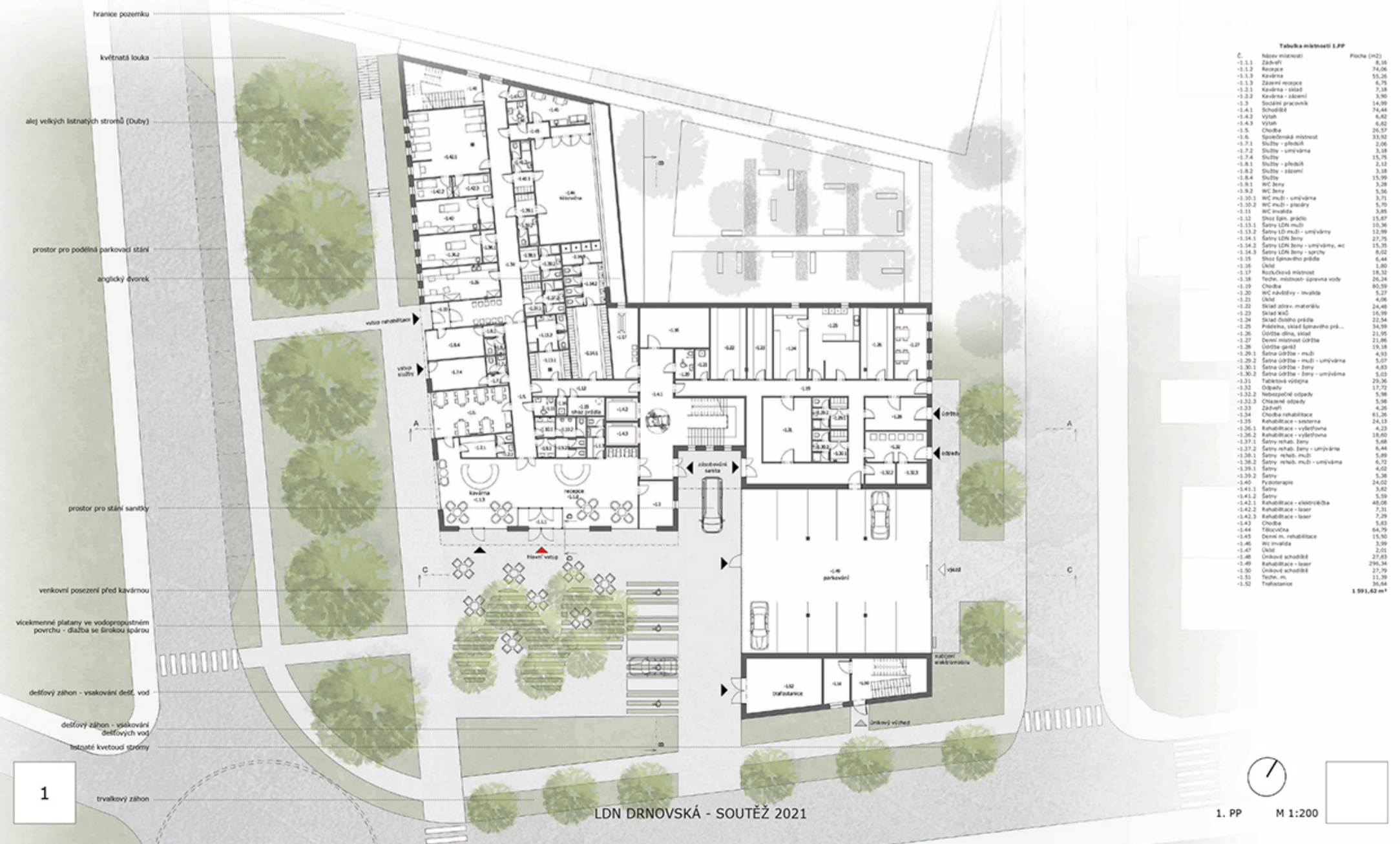
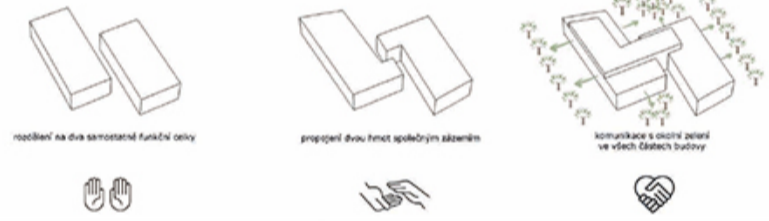
Nizkopodlažní zástavba působí viditelným dojmem, že zde snáží překonávat jednotlivá podlaží, výhodou je možnost sdílet zázemi a nabízi jednoduchá protipožární řešení než u budov více-podlažních. Použité materiály fasády – cihelný obklad s drobnou texturou a „dřevěný“ motiv pilířů (limitované množství s ohledem na protipožární předpisy) podporují sepejti s přírodou.

Jednou z hlavních ambicí krajinářských úprav je vytvoření kvalitního prostředí propojeného s okolím. Použití vegetační prvky mají potenciál území sjednotovat, tvořit kvalitní a funkční urbanistickou zeleň a zároveň vytvářet příjemné a dobře využitelné plochy v návaznosti na objekt. Významným sledovaným aspektem je i nesopný terapeutický účinek samotného objektu i navazující vegetace (healing architecture). S ohledem na okrajovou část města je v poslední řadě zohledněni i význam hlediska společenského (místo setkání), ekologického a biologického (biodiverzita).

Emocionální dopad krásných budov dokáže nevidané. V prostředí krásné architektury se cítíme přirozeně lépe. Když budovy vypadají dobře zevně a cítíme se dobře uvnitř, stává se lepším celý náš svět. Princip „healing architecture“ se projevuje celkovým pojetím, kdy hlavním cílem není vytvořit prostředí propiánové efektů, ale využít důvěrně známých materiálů, textur a povrchů tak, aby se dlouhodobě pacienti cítili v prostředí přirozeně a komfortně a symbolika podané ruky našla naplnění v prostředí laskavé péče.



Situace širších vztahů M 1:2000

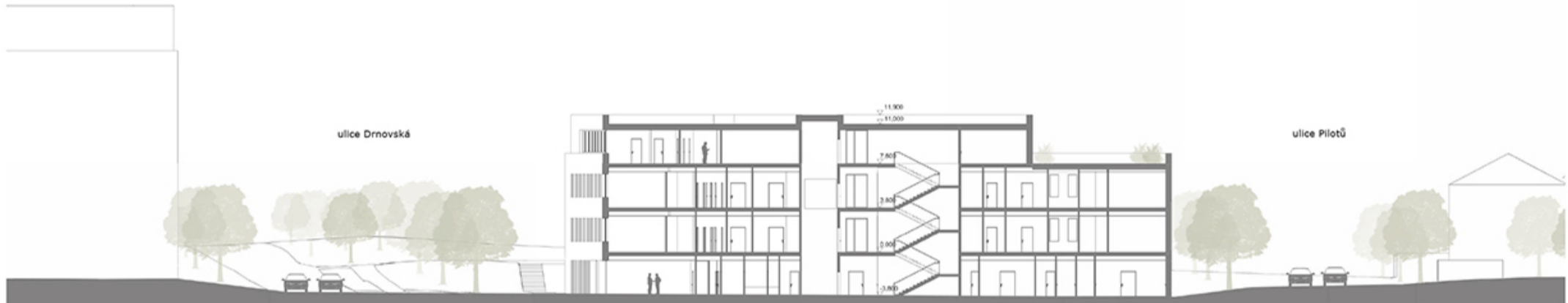


Tabulka místností LPP

Č.	Název místnosti	Plocha (m ²)
-1.1	Zábavárna	8,56
-1.2	Recepce	24,06
-1.3	Kavárna	55,26
-1.4	Základní vstup	6,75
-1.5	Kavárna - zázemí	7,18
-1.6	Kavárna - zázemí	3,90
-1.7	Společenská místnost	14,99
-1.8	Schodiště	74,44
-1.9	Vstup	6,62
-2.0	Chodba	6,62
-2.1	Společenská místnost	25,57
-2.2	Šatny - předstí	13,12
-2.3	Šatny - umývána	2,06
-2.4	Šatny	1,18
-2.5	Šatny - předstí	15,75
-2.6	Šatny - předstí	2,12
-2.7	Šatny - zázemí	3,18
-2.8	WC ženy	15,99
-2.9	WC ženy	3,28
-2.10	WC ženy	5,56
-2.11	WC muži - umývána	3,71
-2.12	WC muži - předstí	15,75
-2.13	WC muži	3,45
-2.14	WC muži - předstí	15,87
-2.15	Šatny LDN muži	25,36
-2.16	Šatny LDN muži - umývána	12,99
-2.17	Šatny LDN ženy	27,75
-2.18	Šatny LDN ženy - umývána, wc	15,25
-2.19	Šatny LDN ženy - sprchy	6,02
-2.20	Šatny LDN ženy - předstí	15,18
-2.21	Úklid	1,80
-2.22	Rozukávaná místnost	18,32
-2.23	Úklid - místnost úprava vody	26,24
-2.24	Chodba	80,59
-2.25	WC zdravotní - invalida	5,27
-2.26	Úklid	6,06
-2.27	Sklad zdravot. materiálů	24,48
-2.28	Sklad WC	16,99
-2.29	Sklad zdravot. materiálů	22,54
-2.30	Podělná, vnitřní špinavého prá...	34,59
-2.31	Úklidová místnost, vnitřní	21,95
-2.32	Deník místnost úklidu	21,86
-2.33	Úklidová místnost	18,18
-2.34	Šatna úklidu - muži	4,93
-2.35	Šatna úklidu - muži - umývána	5,07
-2.36	Šatna úklidu - ženy	6,83
-2.37	Šatna úklidu - ženy - umývána	5,03
-2.38	Úklidová místnost	25,36
-2.39	Úklidová místnost	17,72
-2.40	Nezávislé oděpy	5,98
-2.41	Chodba	3,98
-2.42	Zábavárna	4,26
-2.43	Chodba rehabilitace	61,25
-2.44	Rehabilitace - vstupní	24,13
-2.45	Rehabilitace - vyšetřovací	4,23
-2.46	Rehabilitace - vyšetřovací	12,05
-2.47	Šatny rehab. ženy	5,88
-2.48	Šatny rehab. ženy - umývána	6,44
-2.49	Šatny rehab. muži	5,89
-2.50	Šatny rehab. muži - umývána	6,72
-2.51	Šatny	4,02
-2.52	Šatny	5,38
-2.53	Pyroterapie	24,02
-2.54	Šatny	3,62
-2.55	Šatny	5,59
-2.56	Rehabilitace - elektroterapie	48,08
-2.57	Rehabilitace - vstupní	7,21
-2.58	Rehabilitace - laser	7,29
-2.59	Chodba	1,80
-2.60	Tělocvična	64,79
-2.61	Deník m. rehabilitace	15,50
-2.62	WC zdravotní	3,98
-2.63	Úklid	2,01
-2.64	Úklidová místnost	23,83
-2.65	Rehabilitace - laser	296,34
-2.66	Úklidová místnost	27,79
-2.67	Úklidová místnost	15,25
-2.68	Terapie	36,64
-2.69	Terapie	1991,62 m ²

LDN DRNOVSKÁ - SOUTĚŽ 2021

1. PP M 1:200



Rez A-A M 1:200

květuha a vonná keře
lipa v pohledové ose
sad s lavicami
zvýšený záhon s trávami přístupný z vozíku

zelená střední zahrada

Kaple (3.4.) je intímní prostor pro tiché rozjímání, protáhla místnost se zvýšeným stropem korunovaná nepřímou osvětlenou stěnou. Lineární světla prozradí prostor jak přímo, tak nepřímou odrazem od stěny v závislosti na poloze slunce v průběhu dne. Na kapli navazuje zelená střední zahrada.

Tabulka místností 1.NP		
Č.	Název místnosti	Plocha (m ²)
1.1	Schodiště	72,30
1.2	Výšň	6,82
1.3	Výšň	6,82
1.4	Sálky personální ženy	134,41
1.5	Jedna	38,86
1.6	Čajovna kuchylna	17,08
1.7	Výšň	21,18
1.8	Drnovská pokoj	28,53
1.9	Drnovská pokoj	4,75
1.10	Drnovská pokoj	21,65
1.11	Drnovská pokoj	4,75
1.12	Drnovská pokoj	21,37
1.13	Drnovská pokoj	4,75
1.14	Drnovská pokoj	21,38
1.15	Drnovská pokoj	4,75
1.16	Drnovská pokoj	21,37
1.17	Drnovská pokoj	4,75
1.18	Drnovská pokoj	21,37
1.19	Drnovská pokoj	4,75
1.20	Drnovská pokoj	21,37
1.21	Drnovská pokoj	4,75
1.22	Drnovská pokoj	21,37
1.23	Drnovská pokoj	4,75
1.24	Drnovská pokoj	21,37
1.25	Drnovská pokoj	4,75
1.26	Drnovská pokoj	21,37
1.27	Drnovská pokoj	4,75
1.28	Drnovská pokoj	21,37
1.29	Drnovská pokoj	4,75
1.30	Drnovská pokoj	21,37
1.31	Drnovská pokoj	4,75
1.32	Drnovská pokoj	21,37
1.33	Drnovská pokoj	4,75
1.34	Drnovská pokoj	21,37
1.35	Drnovská pokoj	4,75
1.36	Drnovská pokoj	21,37
1.37	Drnovská pokoj	4,75
1.38	Drnovská pokoj	21,37
1.39	Drnovská pokoj	4,75
1.40	Drnovská pokoj	21,37
1.41	Drnovská pokoj	4,75
1.42	Drnovská pokoj	21,37
1.43	Drnovská pokoj	4,75
1.44	Drnovská pokoj	21,37
1.45	Drnovská pokoj	4,75
1.46	Drnovská pokoj	21,37
1.47	Drnovská pokoj	4,75
1.48	Drnovská pokoj	21,37
1.49	Drnovská pokoj	4,75
1.50	Drnovská pokoj	21,37
1.51	Drnovská pokoj	4,75
1.52	Drnovská pokoj	21,37
1.53	Drnovská pokoj	4,75
1.54	Drnovská pokoj	21,37
1.55	Drnovská pokoj	4,75
1.56	Drnovská pokoj	21,37
1.57	Drnovská pokoj	4,75
1.58	Drnovská pokoj	21,37
1.59	Drnovská pokoj	4,75
1.60	Drnovská pokoj	21,37
1.61	Drnovská pokoj	4,75
1.62	Drnovská pokoj	21,37
1.63	Drnovská pokoj	4,75
1.64	Drnovská pokoj	21,37
1.65	Drnovská pokoj	4,75
1.66	Drnovská pokoj	21,37
1.67	Drnovská pokoj	4,75
1.68	Drnovská pokoj	21,37
1.69	Drnovská pokoj	4,75
1.70	Drnovská pokoj	21,37
1.71	Drnovská pokoj	4,75
1.72	Drnovská pokoj	21,37
1.73	Drnovská pokoj	4,75
1.74	Drnovská pokoj	21,37
1.75	Drnovská pokoj	4,75
1.76	Drnovská pokoj	21,37
1.77	Drnovská pokoj	4,75
1.78	Drnovská pokoj	21,37
1.79	Drnovská pokoj	4,75
1.80	Drnovská pokoj	21,37
1.81	Drnovská pokoj	4,75
1.82	Drnovská pokoj	21,37
1.83	Drnovská pokoj	4,75
1.84	Drnovská pokoj	21,37
1.85	Drnovská pokoj	4,75
1.86	Drnovská pokoj	21,37
1.87	Drnovská pokoj	4,75
1.88	Drnovská pokoj	21,37
1.89	Drnovská pokoj	4,75
1.90	Drnovská pokoj	21,37
1.91	Drnovská pokoj	4,75
1.92	Drnovská pokoj	21,37
1.93	Drnovská pokoj	4,75
1.94	Drnovská pokoj	21,37
1.95	Drnovská pokoj	4,75
1.96	Drnovská pokoj	21,37
1.97	Drnovská pokoj	4,75
1.98	Drnovská pokoj	21,37
1.99	Drnovská pokoj	4,75
2.00	Drnovská pokoj	21,37
2.01	Drnovská pokoj	4,75
2.02	Drnovská pokoj	21,37
2.03	Drnovská pokoj	4,75
2.04	Drnovská pokoj	21,37
2.05	Drnovská pokoj	4,75
2.06	Drnovská pokoj	21,37
2.07	Drnovská pokoj	4,75
2.08	Drnovská pokoj	21,37
2.09	Drnovská pokoj	4,75
2.10	Drnovská pokoj	21,37
2.11	Drnovská pokoj	4,75
2.12	Drnovská pokoj	21,37
2.13	Drnovská pokoj	4,75
2.14	Drnovská pokoj	21,37
2.15	Drnovská pokoj	4,75
2.16	Drnovská pokoj	21,37
2.17	Drnovská pokoj	4,75
2.18	Drnovská pokoj	21,37
2.19	Drnovská pokoj	4,75
2.20	Drnovská pokoj	21,37
2.21	Drnovská pokoj	4,75
2.22	Drnovská pokoj	21,37
2.23	Drnovská pokoj	4,75
2.24	Drnovská pokoj	21,37
2.25	Drnovská pokoj	4,75
2.26	Drnovská pokoj	21,37
2.27	Drnovská pokoj	4,75
2.28	Drnovská pokoj	21,37
2.29	Drnovská pokoj	4,75
2.30	Drnovská pokoj	21,37
2.31	Drnovská pokoj	4,75
2.32	Drnovská pokoj	21,37
2.33	Drnovská pokoj	4,75
2.34	Drnovská pokoj	21,37
2.35	Drnovská pokoj	4,75
2.36	Drnovská pokoj	21,37
2.37	Drnovská pokoj	4,75
2.38	Drnovská pokoj	21,37
2.39	Drnovská pokoj	4,75
2.40	Drnovská pokoj	21,37
2.41	Drnovská pokoj	4,75
2.42	Drnovská pokoj	21,37
2.43	Drnovská pokoj	4,75
2.44	Drnovská pokoj	21,37
2.45	Drnovská pokoj	4,75
2.46	Drnovská pokoj	21,37
2.47	Drnovská pokoj	4,75
2.48	Drnovská pokoj	21,37
2.49	Drnovská pokoj	4,75
2.50	Drnovská pokoj	21,37
2.51	Drnovská pokoj	4,75
2.52	Drnovská pokoj	21,37
2.53	Drnovská pokoj	4,75
2.54	Drnovská pokoj	21,37
2.55	Drnovská pokoj	4,75
2.56	Drnovská pokoj	21,37
2.57	Drnovská pokoj	4,75
2.58	Drnovská pokoj	21,37
2.59	Drnovská pokoj	4,75
2.60	Drnovská pokoj	21,37
2.61	Drnovská pokoj	4,75
2.62	Drnovská pokoj	21,37
2.63	Drnovská pokoj	4,75
2.64	Drnovská pokoj	21,37
2.65	Drnovská pokoj	4,75
2.66	Drnovská pokoj	21,37
2.67	Drnovská pokoj	4,75
2.68	Drnovská pokoj	21,37
2.69	Drnovská pokoj	4,75
2.70	Drnovská pokoj	21,37
2.71	Drnovská pokoj	4,75
2.72	Drnovská pokoj	21,37
2.73	Drnovská pokoj	4,75
2.74	Drnovská pokoj	21,37
2.75	Drnovská pokoj	4,75
2.76	Drnovská pokoj	21,37
2.77	Drnovská pokoj	4,75
2.78	Drnovská pokoj	21,37
2.79	Drnovská pokoj	4,75
2.80	Drnovská pokoj	21,37
2.81	Drnovská pokoj	4,75
2.82	Drnovská pokoj	21,37
2.83	Drnovská pokoj	4,75
2.84	Drnovská pokoj	21,37
2.85	Drnovská pokoj	4,75
2.86	Drnovská pokoj	21,37
2.87	Drnovská pokoj	4,75
2.88	Drnovská pokoj	21,37
2.89	Drnovská pokoj	4,75
2.90	Drnovská pokoj	21,37
2.91	Drnovská pokoj	4,75
2.92	Drnovská pokoj	21,37
2.93	Drnovská pokoj	4,75
2.94	Drnovská pokoj	21,37
2.95	Drnovská pokoj	4,75
2.96	Drnovská pokoj	21,37
2.97	Drnovská pokoj	4,75
2.98	Drnovská pokoj	21,37
2.99	Drnovská pokoj	4,75
3.00	Drnovská pokoj	21,37

1.NP, 2.NP (typické podlaží) M 1:200

3. NP M 1:200



Řez B-B M 1:200



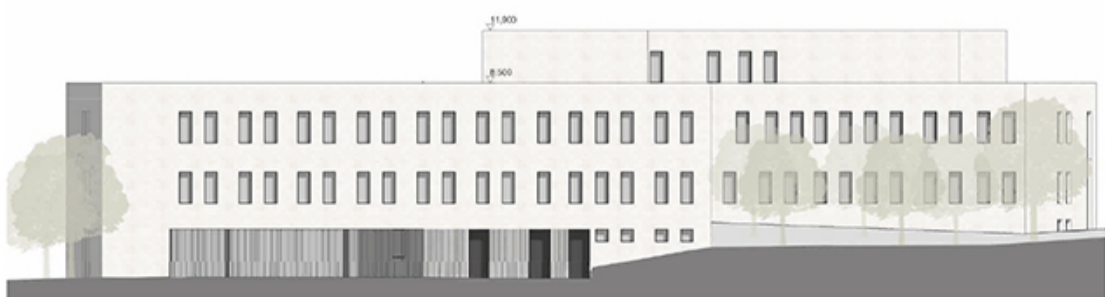
Řez C-C M 1:200



Pohled západ M 1:200



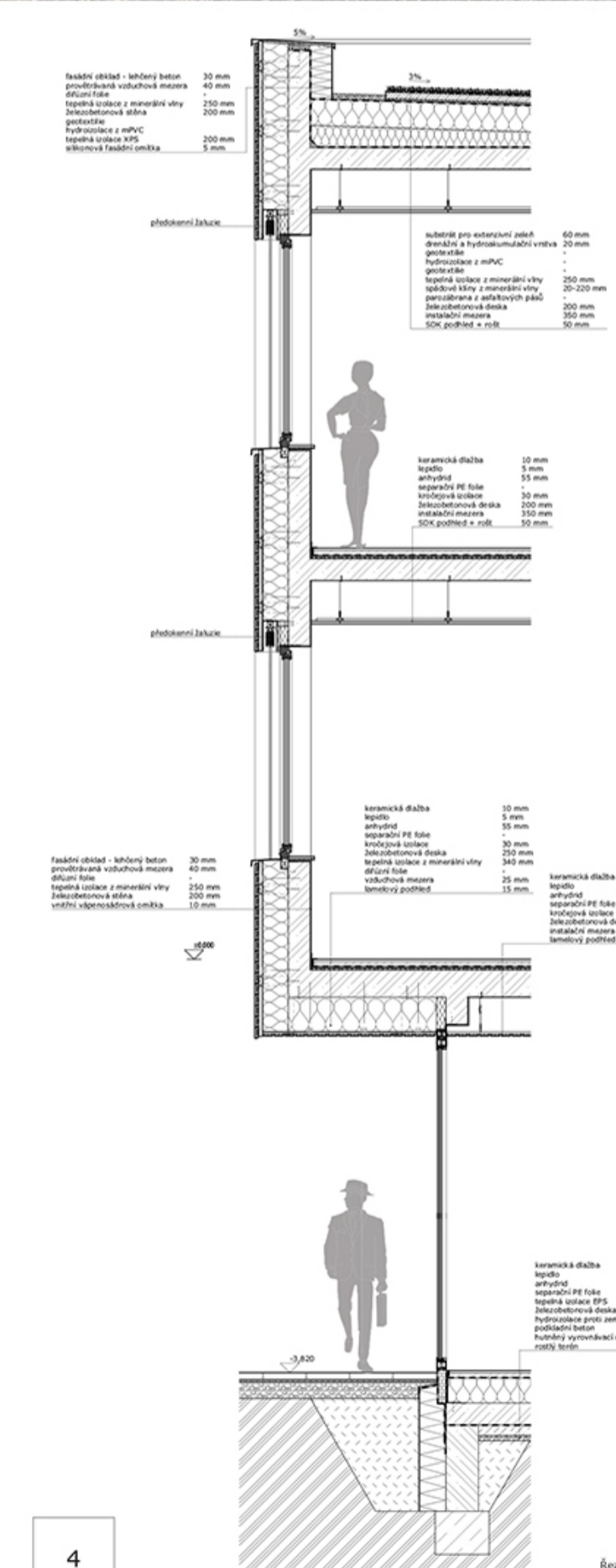
Pohled jih M 1:200



Pohled východ M 1:200



Pohled sever M 1:200



Konstrukční řešení

Stavební konstrukční systém je navržen s ohledem na předpokládanou životnost budovy 70-100 let. Tato délka je dle našeho názoru adekvátní vzhledem ke skutečnosti, že morální životnost objektu je obvykle menší než životnost fyzická. Komponenty budou voleny v největší možné míře s možností následného rozebrání.

Založení objektu předpokládáme plošné na základových pásech. Konstrukční budovy tvoří žb skelet, případně vyplňové zdivo bude z vápenopískových cihel m.j. s ohledem na tepelnou akumulaci budovy. Zateplení a zvláště obklad z lehkých betonových případně keramických pásků jsou navrženy v souladu s celkovým energetickým konceptem stavby. Skladba byla zvolena s ohledem na trvanlivost obvodového pláště a jeho opětovné využití či recyklaci.

Vodorovné nosné konstrukce budovy a schodiště předpokládáme ve formě prefabrikovaných a monolitických železobetonových stavebních dílců s dlouhou trvanlivostí. Po skončení životnosti budovy bude možné stavební dílce znovu využít tak, jak jsou, nebo železobeton beze zbytku recyklovat dřevem.

Plíčky budou provedeny formou suché výstavby s přihlédnutím na mechanickou odolnost. Suchá výstavba umožňuje jednoduché úpravy dispozice, pokud si to okolnosti v budoucnu vyžádají.

Bilanční tabulka ploch

Plocha pozemku [m2]	zastavěná	1773,33
	zpevněná	1401,9
	nezpevněná	1832,37
	CELKEM	5007,59
Obestavěný objem [m3] podzemní		6543,6
	CELKEM	17534,6
	zemní práce	24078,2
	CELKEM	5625,0
Podlažní plocha [m2]	hrubá PP	5589,7
	čistá PP	5270,0
	ČNP / HPP	0,54
	obytné m.	1253,4
Plocha prosklení [m2]	jižní	181,73
	východní	101,76
	západní	238,27
	severní	99,56
	CELKEM	621,32

Územním plánem je stanoven kód využití území SV-D, kdy nejvyšší podmíněně přípustný koeficient ploch je stanoven na 1,1. Koeficient zeleně pro nízkopodlažní zástavbu o průměrné výšce tří podlaží je stanoven na 0,5. Oba tyto koeficienty návrh splňuje a pro jeho realizaci tak není nezbytně nutná změna územního plánu.

