



OVH

Architektonická soutěž
27. 04. 2023

Poliklinika Pod Marjánkou

**Opočenský
Valouch
Architekti**

ov architekti, s. r. o.
IČO 24758094
+420 773 800 809
ova@ova.cz

Lotyšská 646/10
160 00 Praha 6
ova.cz

Identifikační údaje

Název projektu	Poliklinika Pod Marjánkou
Fáze projektu	Architektonická soutěž
Klient	Městská část Praha 6
Projektant	ov architekti, s. r. o., Lotyšská 646/10, 160 00 Praha 6 IČO 24758094 +420 773 800 809 ova@ova.cz ova.cz
Spolupráce	Ing. arch. Ondřej Králík Ing. arch. Michal Mráz Ing. arch. Michaela Křížáková Ing. arch. Viktor Žák Ing. arch. Martin Hložka Ing. arch. Jan Hájek Bc. Alena Richterová
Zodpovědný architekt	Ing. arch. Jiří Opočenský +420 732 146 995 jiri.opocensky@ova.cz Ing. arch. Štěpán Valouch +420 777 679 758 stepan.valouch@ova.cz
Stavební řešení	Martin Kovařík, m3m
Požárně bezp. řešení	Jan Tomáš, PROPBS
Statika	Tomáš Křivka, STATIKON Solutions
Krajinářský architekt	Rehwaldt Landscape Architects
Vizualizace	Dousek-Záborský
Datum zpracování	05 – 2022



Anotace návrhu

Neutrální přístavba, jejíž fasáda současným způsobem navazuje na tvarosloví 60. let, nechává vyniknout hlavní stavbu architekta Podzemného. Pásová okna jsou akcentovaná zaoblenými rohy, lahvově zelený fasádní keramický obklad je barevně komplementární k původním okrovým tvarovkám.

Nízká přístavba polikliniky nabízí přehledné a otevřené zdravotnické zařízení, ve kterém je dostatek denního světla a návštěvník se zde snadno a přirozeně orientuje. Návštěvníkům a jejím potřebám slouží vnitřní pobytové exteriérové atrium. Hlavní vstup je zachován v ulici pod Marjánkou. Samostatný vstup do dětského oddělení je orientován směrem k východnímu parku.

Architektonické řešení

Navržené řešení odstraňuje kompletně nízkou část původní polikliniky a nahrazuje ji novostavbou. Navržená podoba přístavby je architektonicky neutrální a nechává vyniknout tvarosloví původní stavby. Výsledná kompozice přístavby a původní budovy architekta Podzemného je vyvážená a dává vyniknout dominantě původního deskového domu.

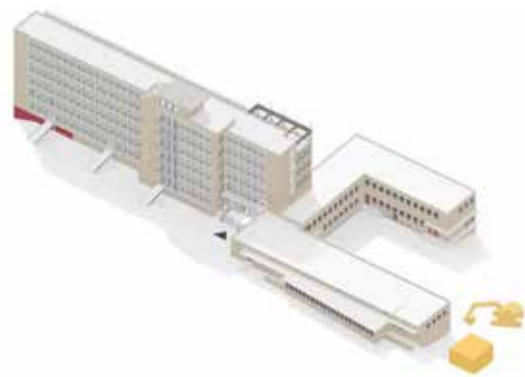
Místo a vazby domu na okolí

Hlavní přístup do polikliniky vede od stanic tramvaje Drinopol a U Kaštanu. Přístup z ulice Bělohorské je pro návštěvníky pohodlnější a přirozenější než z ulice Patočkovy, od autobusové zastávky Břevnovská, kde je třeba překonat pěší lávku a pak mířit do kopce. Z toho důvodu je hlavní vstup do přístavby veden z ulice Pod Marjánkou. Přístup od Břevnovské ulice je nově upraven jako schodiště a klesající rampa s pobytovými místy.

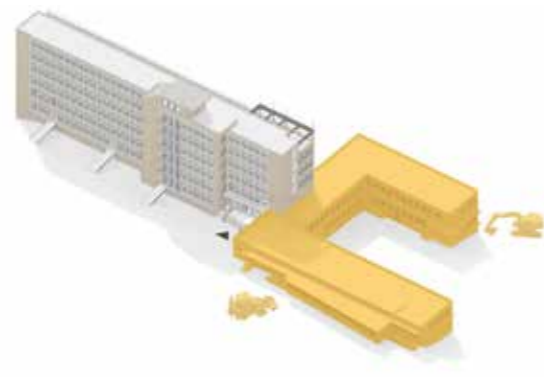
Severní vstup je napojen bezbariérovou rampou ve směru lávky přes Patočkovu ulici.

Velkou devizou budovy je její umístění v parkových plochách. Návrh doplňuje cestní síť a využití trojúhelného parku na východě mezi ulicemi Kolátorova a Pod Marjánkou a nabízí také intenzivnější využití stinného parku na severní straně budovy vhodného pro odpočinek v teplých letních dnech.

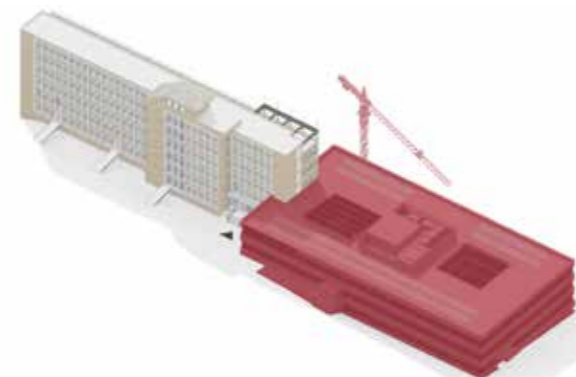
Návrh propojuje vnitřní organismus domu s okolními parky. 1PP přístavby je navázáno přímo na stávající vstupní halu ze severní strany. Hlavní vstup do nově vzniklé přístavby je z ulice Pod Marjánkou. Do dětského oddělení se vstupuje z východního parku z úrovně 1PP.



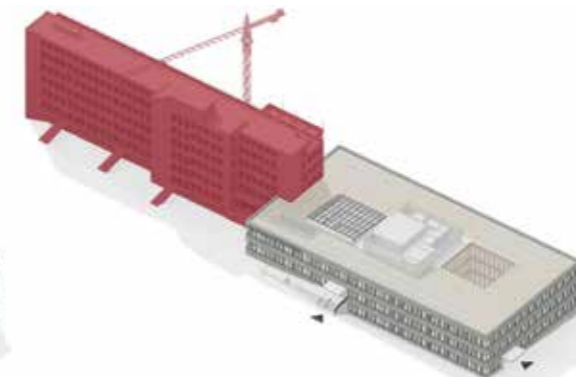
1. Přesun trafostanice a výměňkové stanice do 2PP výškové části



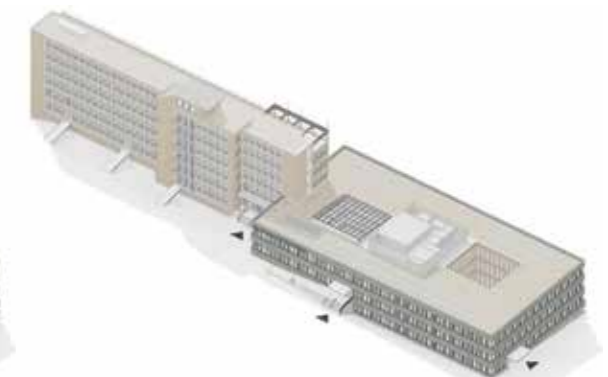
2. Demolice přízemní části polikliniky za provozu výškové části



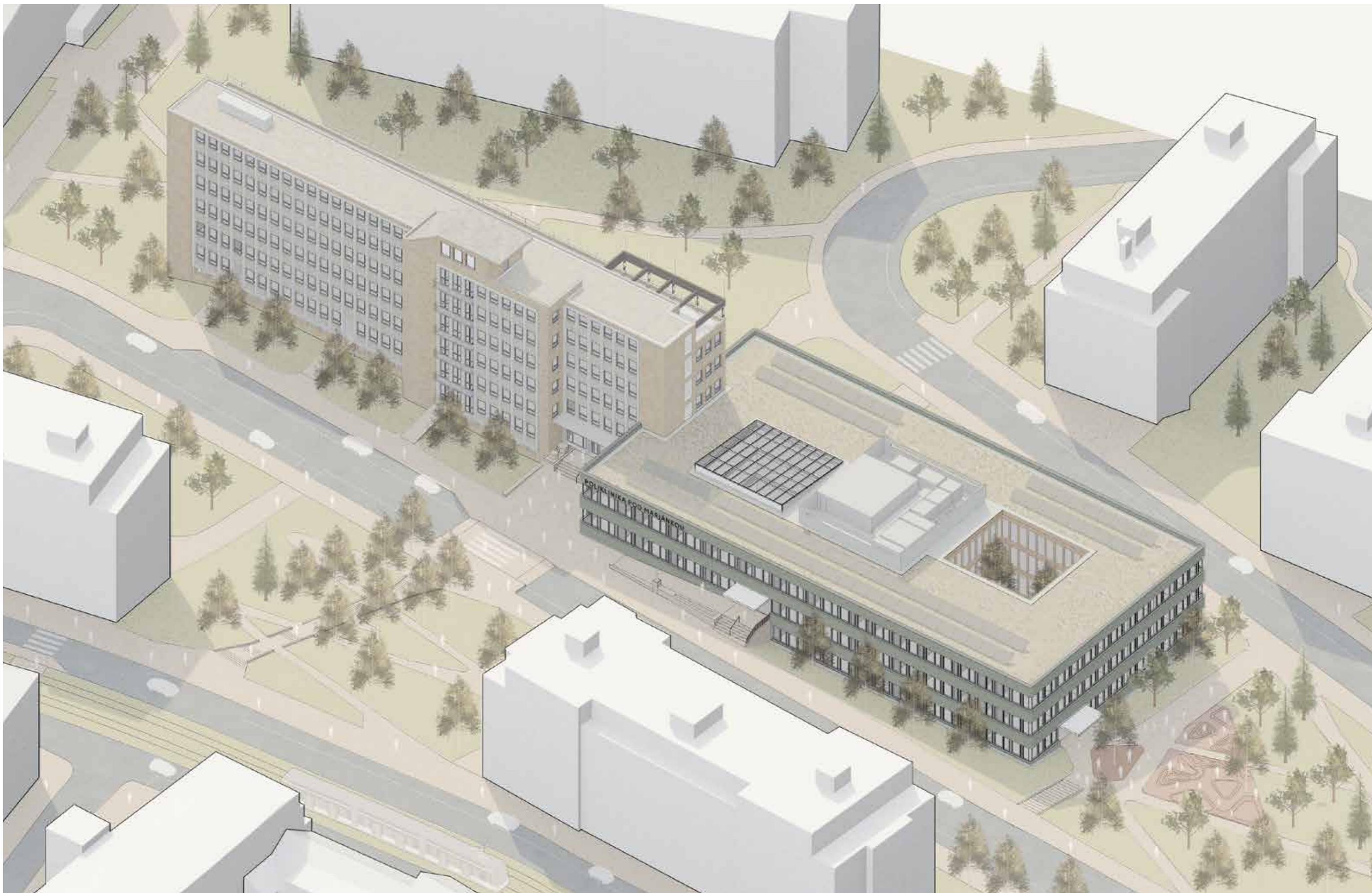
3. Realizace přístavby za provozu výškové části



4. Rekonstrukce výškové části za provozu přístavby



5. Finální provoz celku





MOBILIÁŘ A VYBAVENÍ



Quercus cerris



Betula nigra



Tilia europaea 'Pallida'



Sorbus aria



Prunus avium 'Plena'



Pyrus calleryana 'Chanticleer'



Prunus serrulata 'Kanzan'

VEGETACE



extenzivní trvalkové záhony



extenzivní trvalkové záhony



luční směs

DĚTSKÉ HŘIŠTĚ



herní modelace



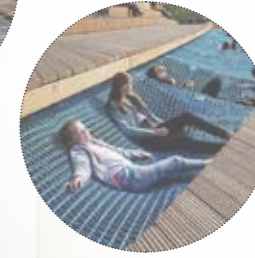
pískoviště



vodní prvek - brouzdaliště



pobytové platformy



platforma se sítí



trvalky

POVRCHY

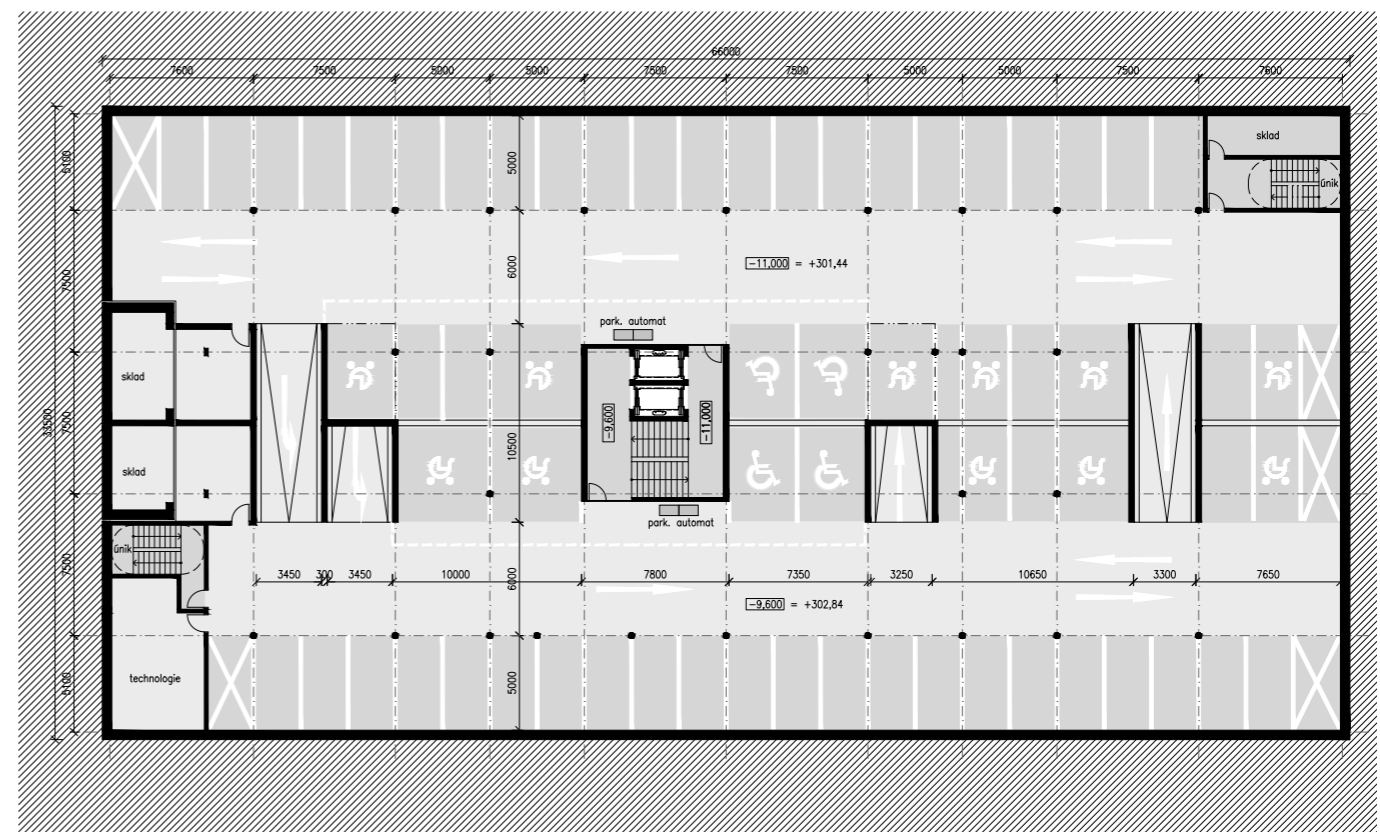


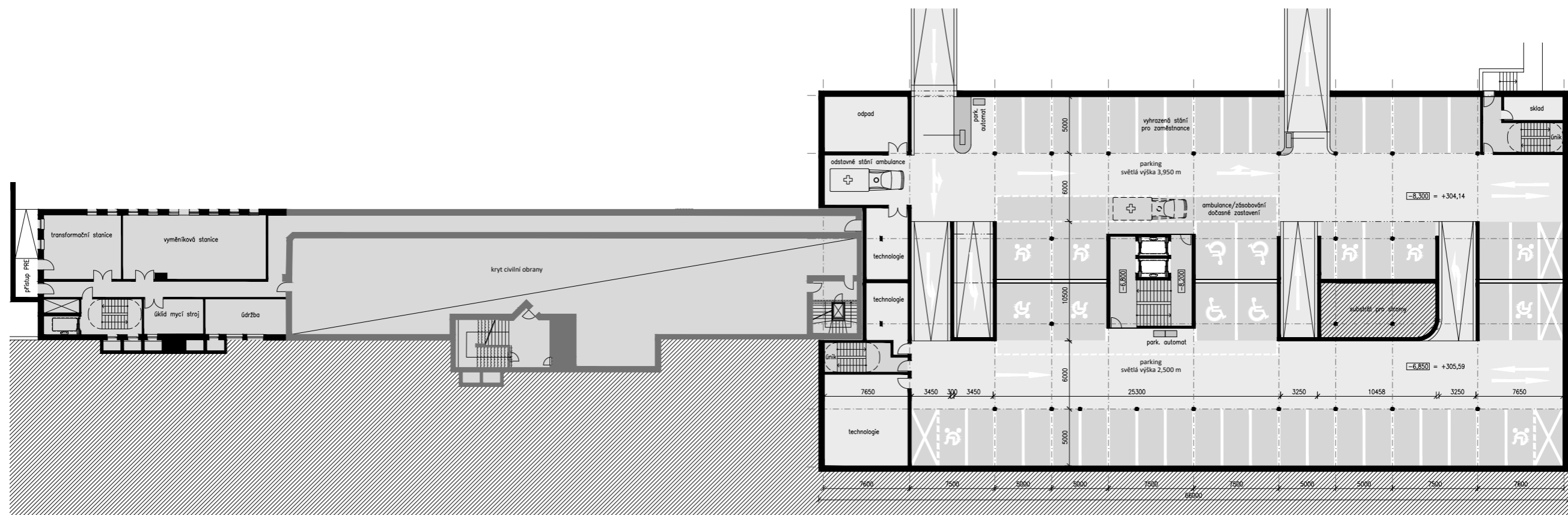
zatravnovací pásy

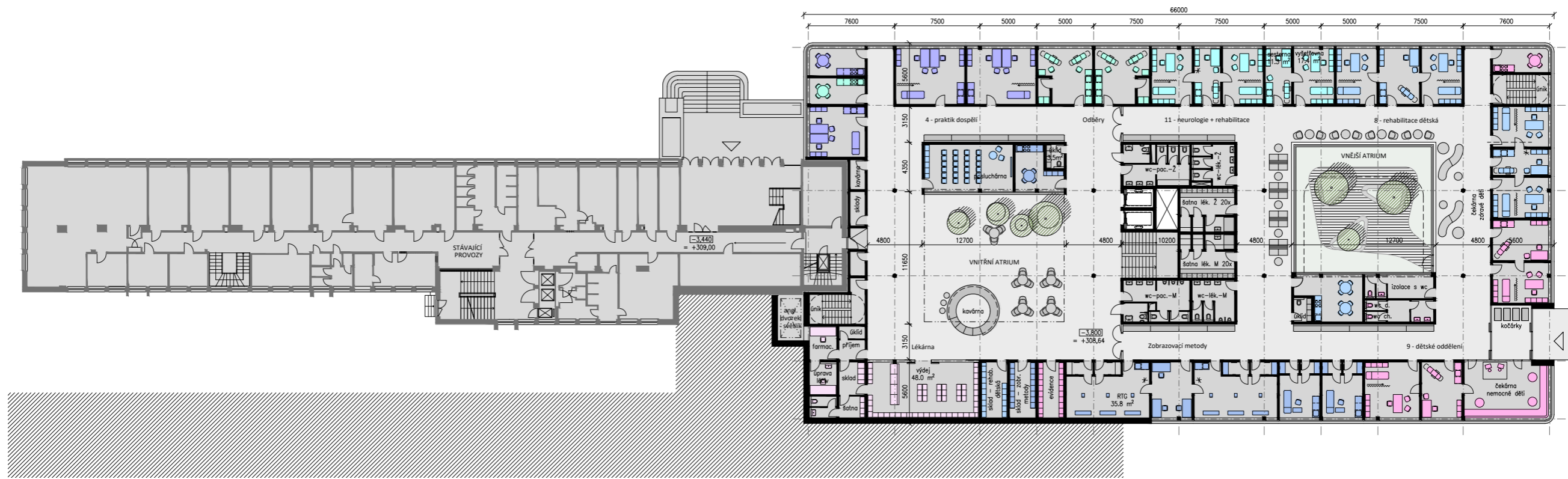


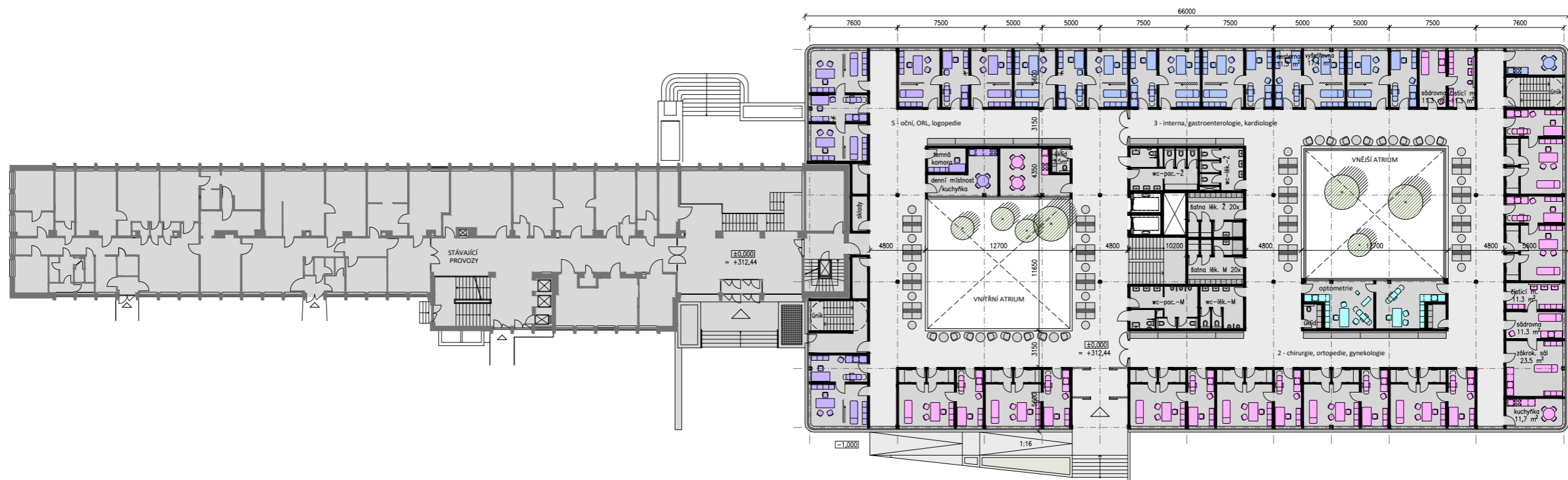
velkoformátová betonová dlažba

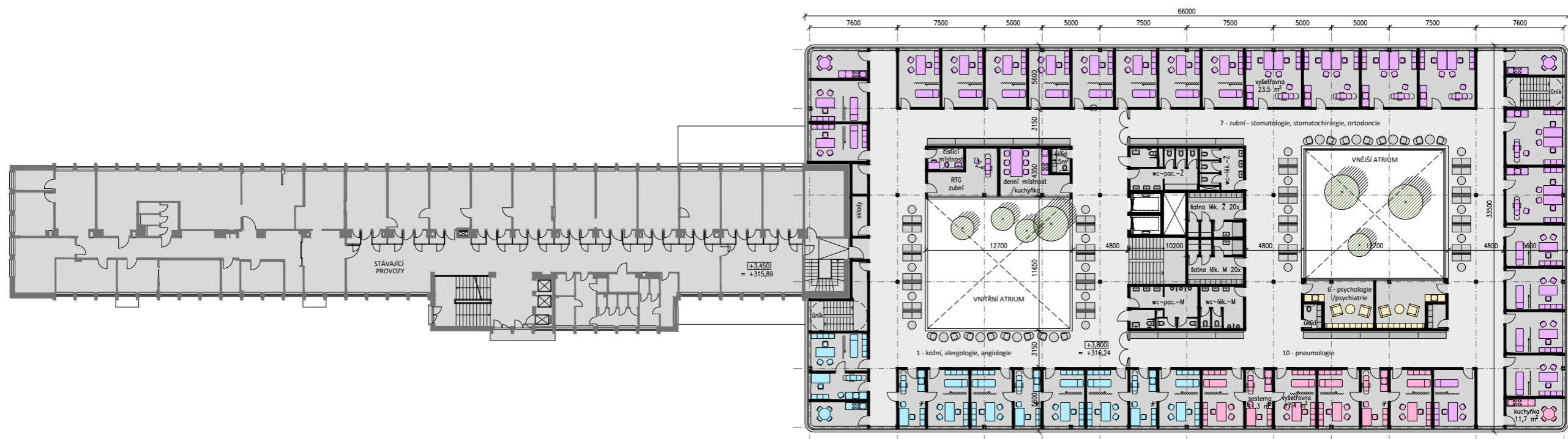
Etapa 1

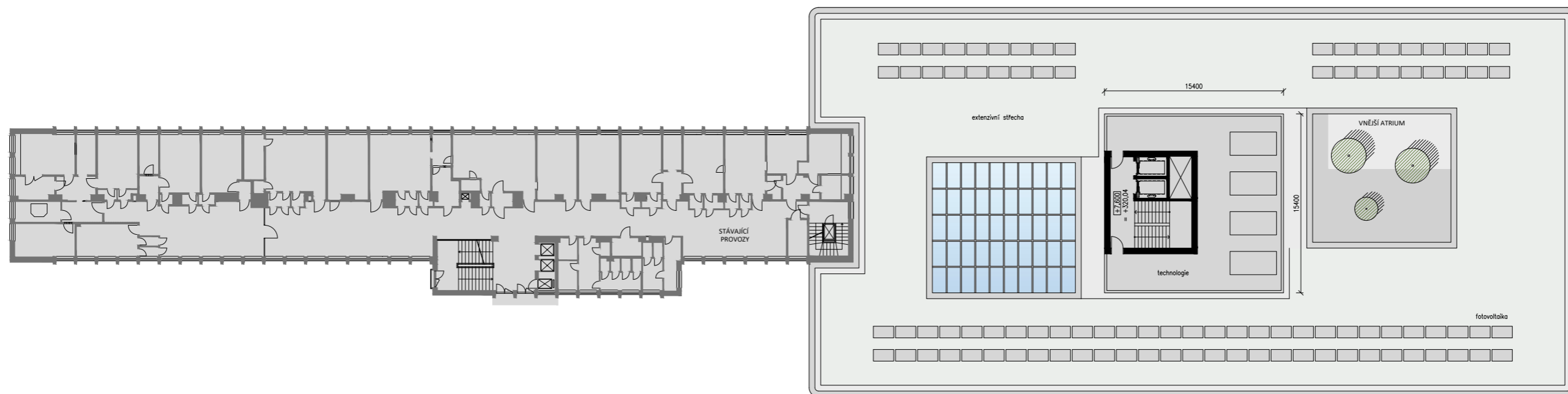




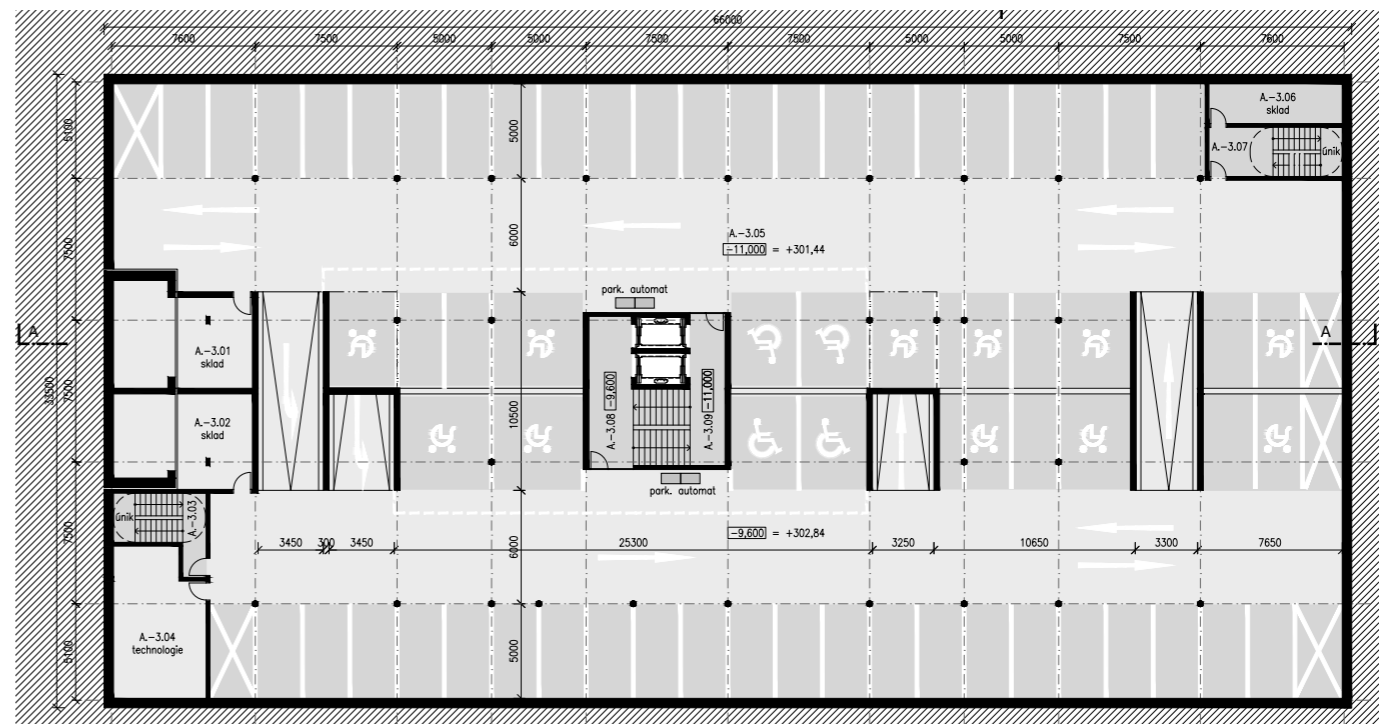


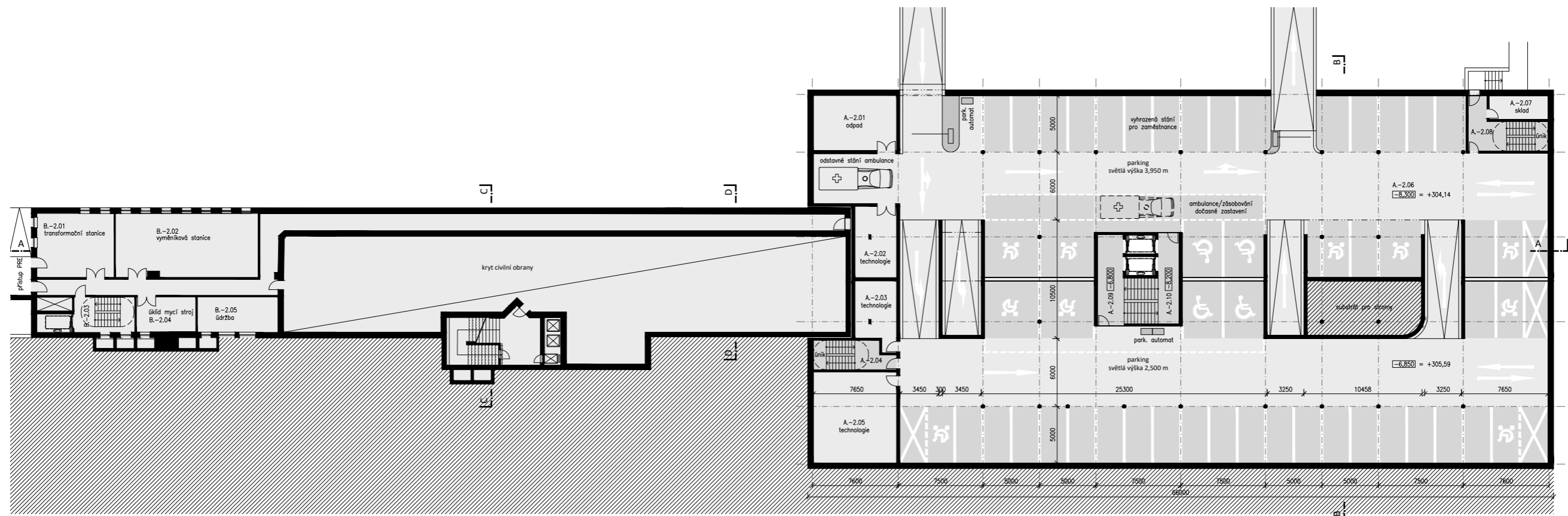


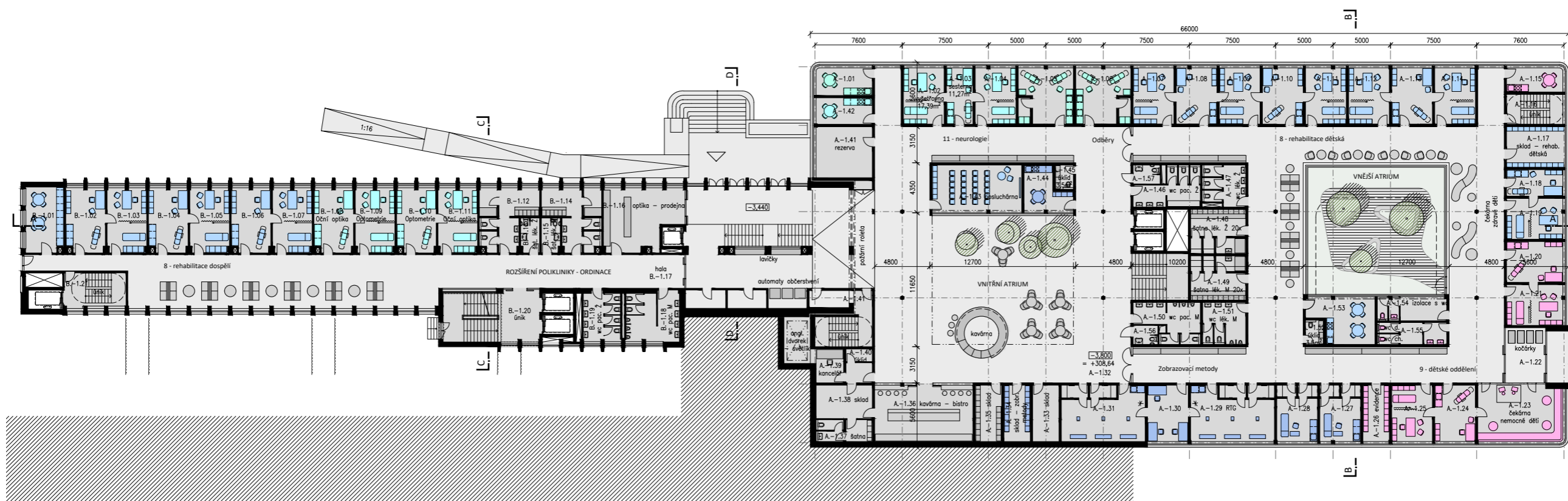


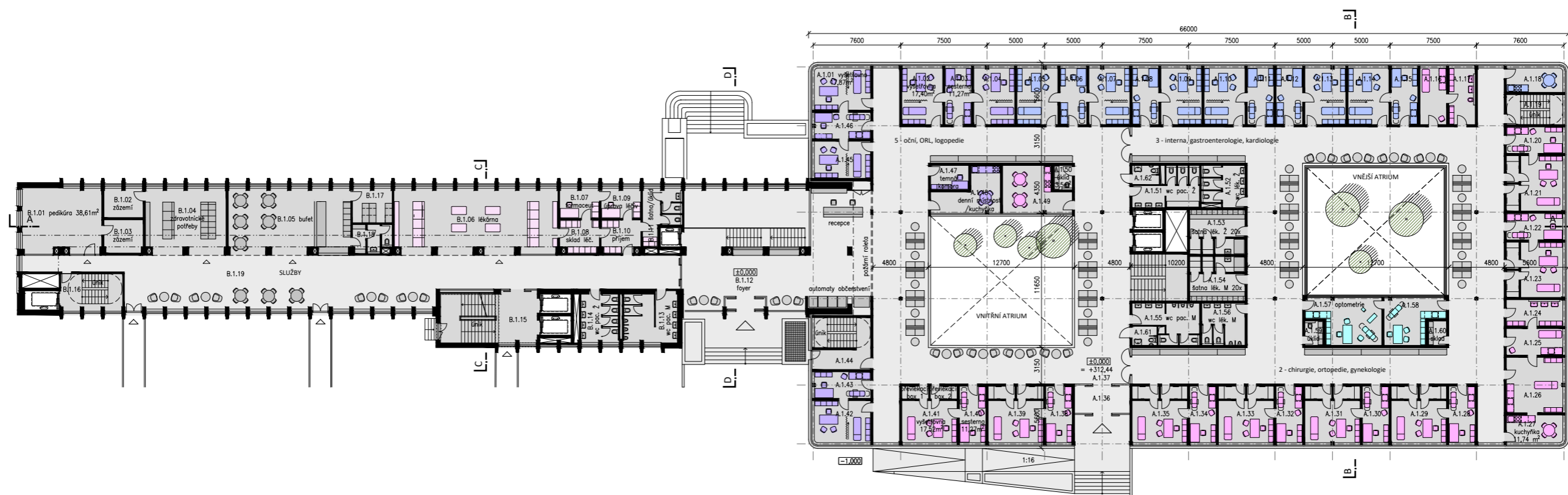


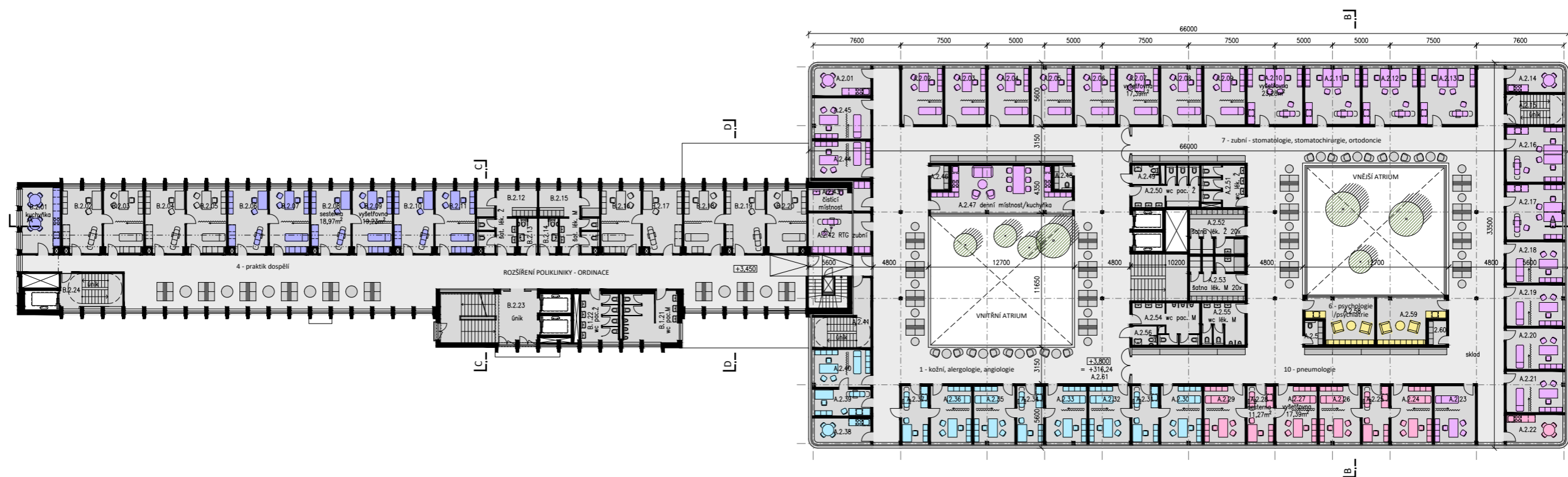
Etapa 2

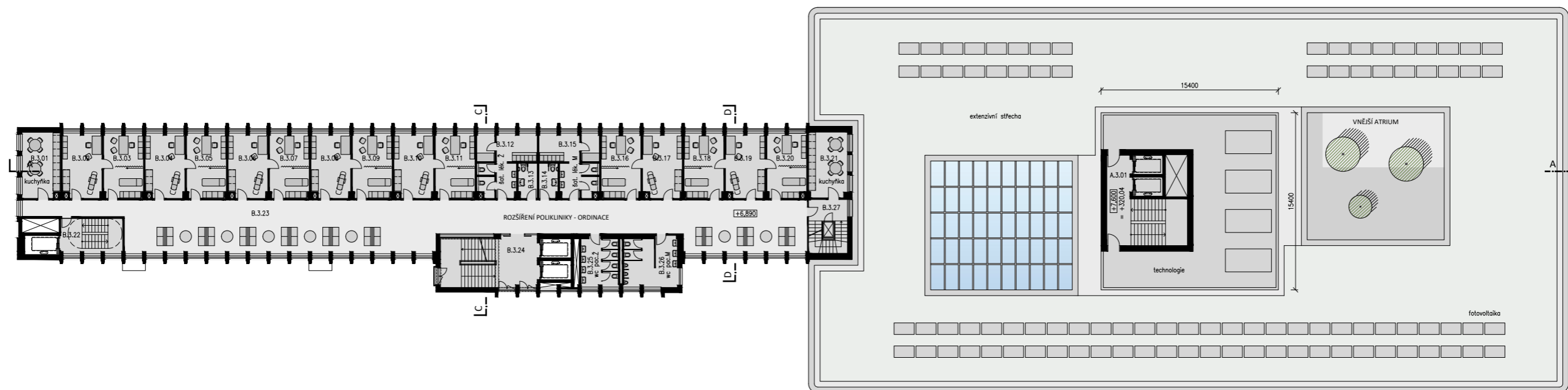


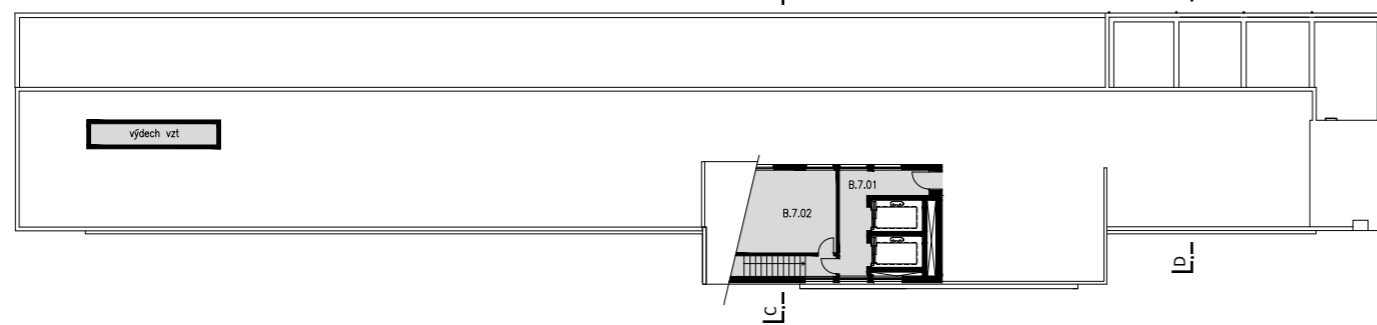
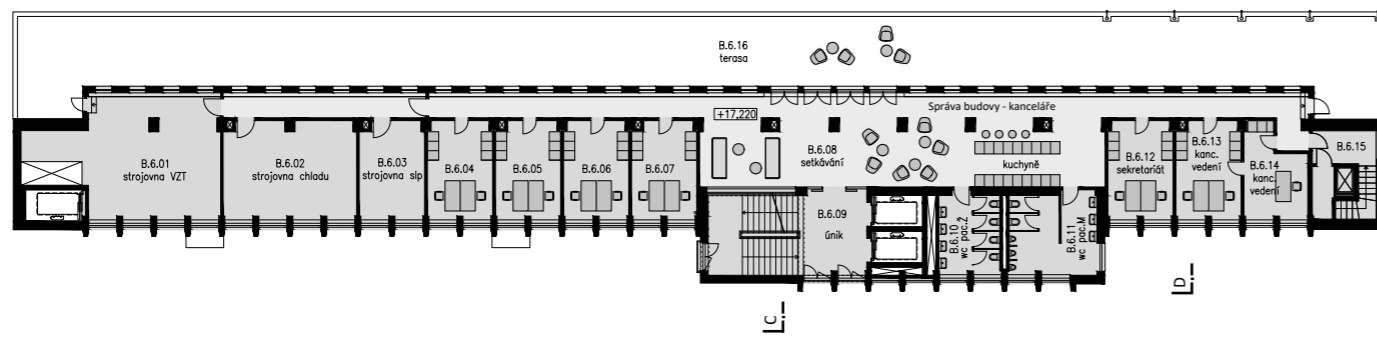
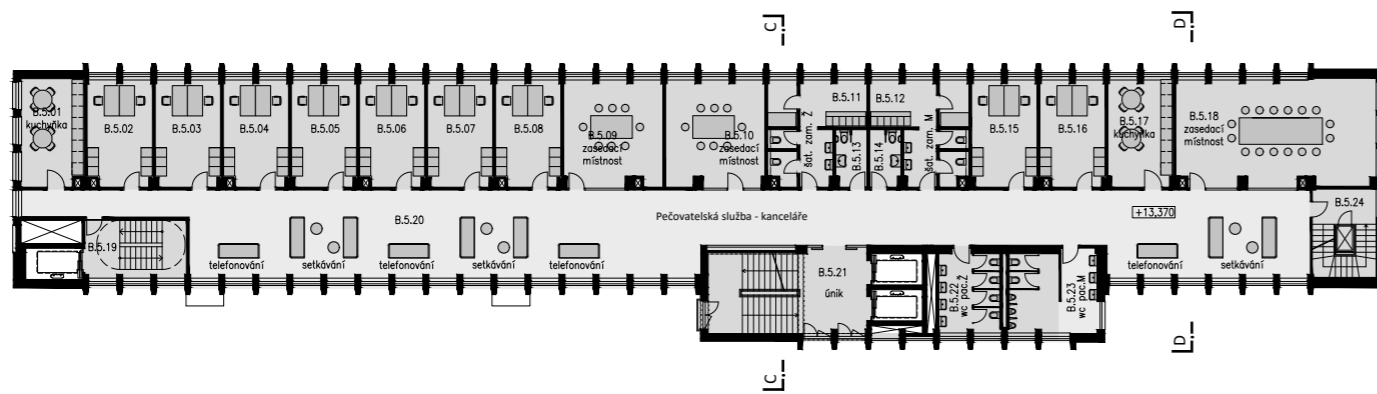
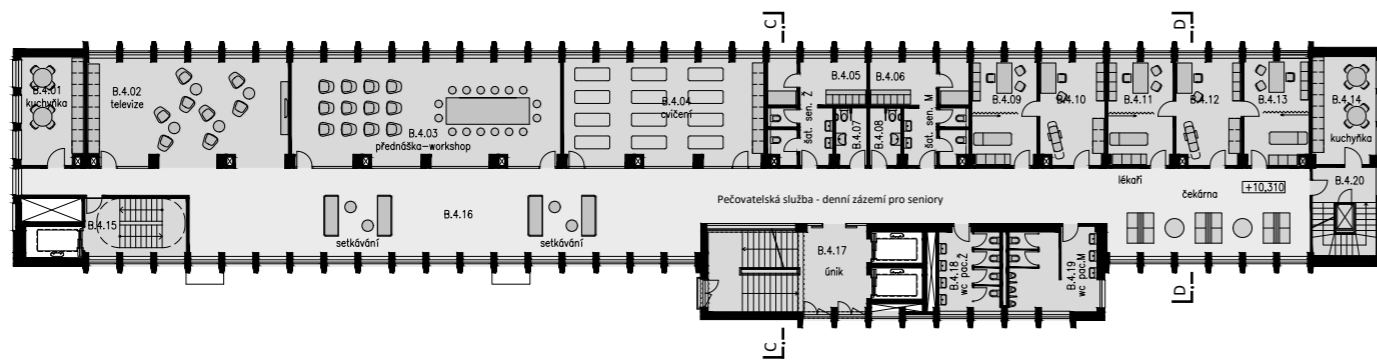


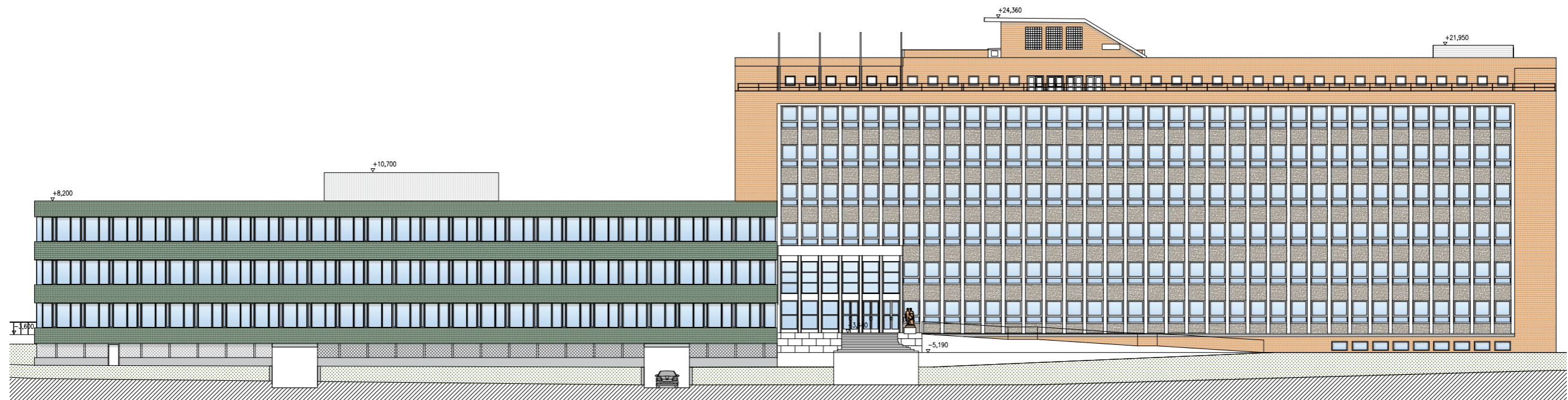




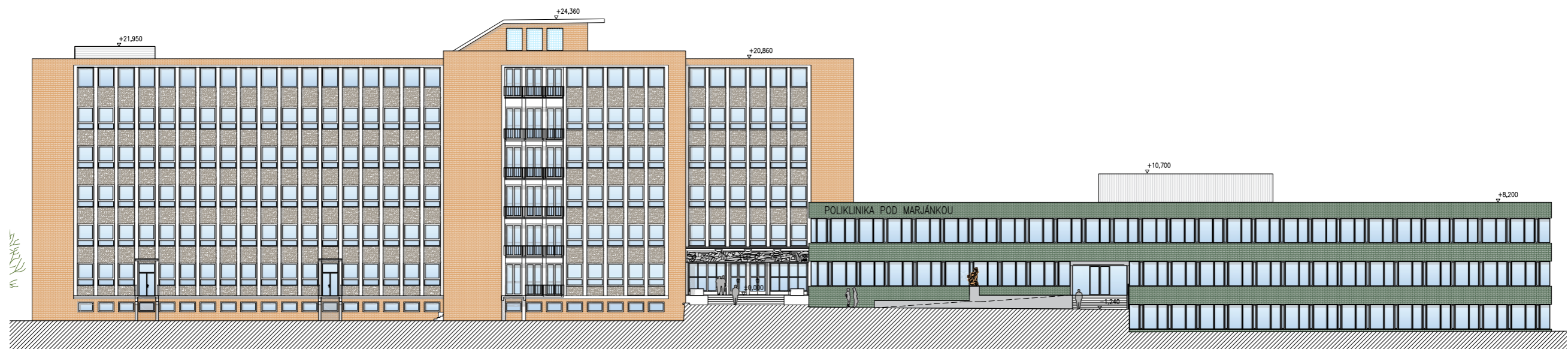








Severní pohled



Jižní pohled



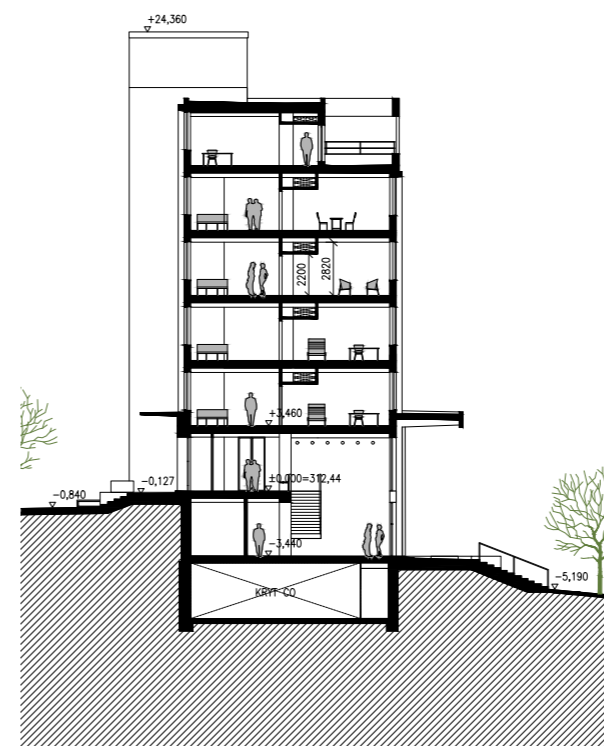
Západní pohled



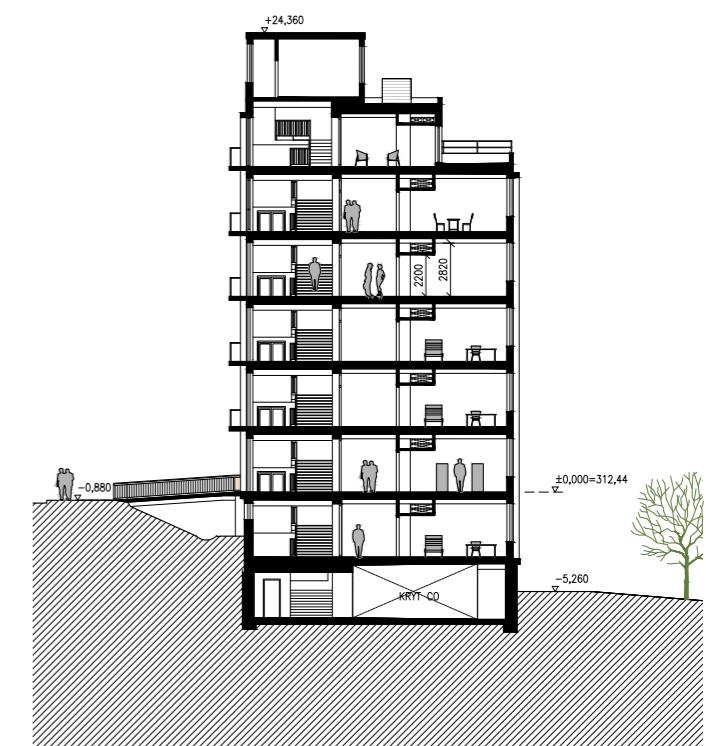
Východní pohled



Řez B-B



Řez D-D



Řez C-C



Řez A-A

Vizualizace











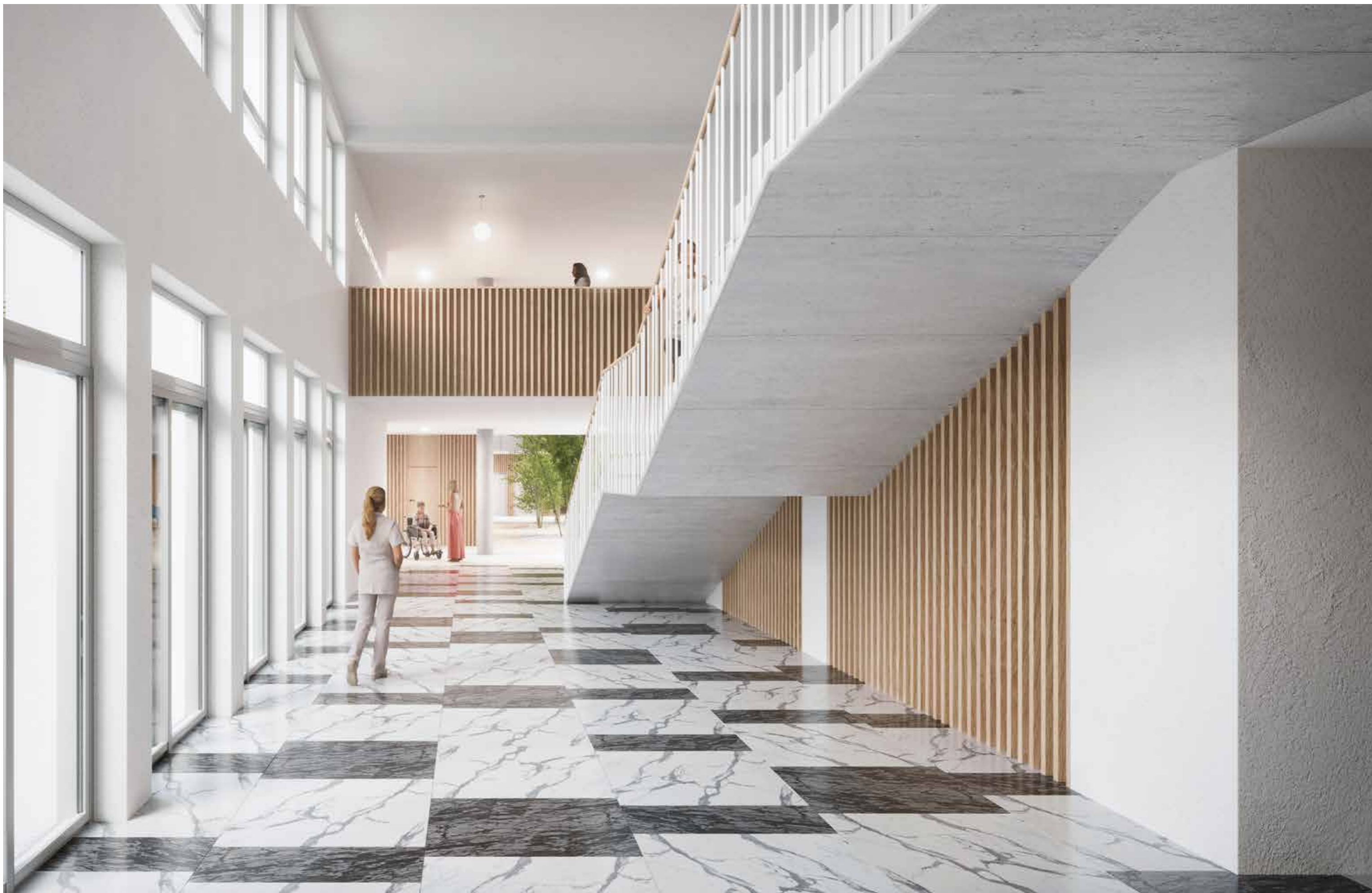
















**Opočenský
Valouch
Architekti**

ov architekti, s. r. o.
IČO 24758094
+420 773 800 809
ova@ova.cz

ova.cz