

# Ladronka

Sportovní plocha  
prostorová a funkční analýza  
5/2022

## ARCHITEKTONICKÉ ŘEŠENÍ

Řešené území se nachází ve východním okraji městského parku Ladronka. Jedná se o rovinaté území ohraničené ze severní strany ulicí Tomanova s rodinnými domy a z jižní strany cyklostezkou, která je pokračováním ulice Atletická. Ze západní strany sousedí s budovou sloužící přilehlým tenisovým kurtům a budovou fitness centra. Na východním okraji sousedí s okruhem pro kolečkové sporty.

V současné době je území využíváno jako trvalý travní porost s fragmenty herních prvků, které jsou v dezolátním stavu.

Dle územního plánu Hlavního města Prahy se nacházíme v ploše SP - Plochy pro umístění staveb a zařízení pro sport a tělovýchovu.

V tomto území jsou přípustné tyto funkce:

Klubová zařízení, obchodní zařízení s celkovou hrubou podlažní plochou nepřevyšující 300 m<sup>2</sup>, zařízení veřejného stravování, ubytovací zařízení do 50 lůžek, administrativní zařízení, kulturní zařízení, školská zařízení, ambulantní zdravotnická zařízení, služby, to vše související s hlavním využitím; zároveň platí, že součet plochy staveb a zařízení nesportovního využití nepřekročí 20 % plochy SP.

Vodní plochy, zařízení sloužící pro obsluhu sportovní funkce vodních ploch, zeleň, cyklistické stezky, pěší komunikace a prostory.

### NÁVRH

Návrh se zabývá prostorovou funkční analýzou, která by vedla k vybudování plnohodnotného, rekreačně sportovního městského parku. Je koncepčně rozdělen do tří funkčních částí.

V západní polovině se nacházejí plochy sportovních hřišť s krytým odpočinkovým prostorem s elektrickým grilem a pítkem.

Ve střední části je dělicí stromová zeleň s plochami pro workout a venkovní fitness přístroje.

V poslední východní části je umístěna budova občerstvení s WC a šatnami pro celý řešený areál. K budově ještě přiléhá velkoryse řešená tréninková plocha pro kolečkové bruslení určená pro děti a začátečníky.

Všechny funkční celky propojuje hlavní pěší komunikace vedoucí ve křivce od hlavního vstupu, umístěného v severovýchodní části u občerstvení, až ke sportovištím.

### HŘIŠTĚ

V západní polovině jsou umístěna čtyři hřiště.

Dvě malá o rozměru 15 x 26 m. Vhodná pro volejbal, nohejbal a badminton. Z obou kratších stran jsou ohraničena sítěmi výšky 4 m chránícími proti přehozu. Povrch hrací plochy je z polyuretanu.

Střední hřiště o rozměrech 18 x 36 m slouží pro basketball, soft tenis, minifotbal apod. Je z bezpečnostních důvodů a pro usnadnění hry opatřeno po celém obvodu sítí umožňující volný přístup. Povrch hrací plochy je tvořen polyuretanem.

Největší, fotbalové, hřiště je po delších stranách opatřeno sítí výšky 1,2 m a po kratších stranách sítí výšky 4 m chránící proti překopnutí míče. Povrch hrací plochy je tvořen umělou trávou. Má rozměr 32 x 56 m včetně ochranných ploch a lze na něj umístit fotbalové hřiště o velikosti 26 x 50 m. K hřišti přiléhají dvě střídací lavice a velkorysý volný prostor kolem určený pro diváky.

Ve volném prostoru mezi hřišti se nachází odpočinková plocha s pítkem, lavičkami a městským grilem, který je krytý přístřeškem.

### STROMOVÁ ZELEŇ S WORKOUTEM

Středová část je tvořena stromovou zelení v pravidelném rastru. V jižní části jsou umístěny dvě plochy pro workout. Jedna s fitness prvky a druhá s tyčovými prvky sloužícími pro protažení a cvičení s vlastní vahou.

### OBJEKT OBČERSTVENÍ

V západní části území se nachází nový objekt, ve kterém je občerstvení, veřejné toalety, šatna a sklad sportovního náradí.

Na západní straně objektu je odbytový prostor občerstvení, který je ohraničen prosklenou fasádou a navazuje na něj venkovní zastřešené posezení. Občerstvení je přístupné z jižní strany z hlavní pěší trasy. Ze stejné plochy je přístup na pobytové schodiště a střešní terasu.

Snížený prostor pod pobytovým schodištěm poskytuje ideální místo pro sklad sportovního vybavení, případně může sloužit i jako rozšířený skladovací prostor pro občerstvení.

Z východní strany objektu se vchází do prostoru šatny a toalet včetně toalet pro tělesně postižené. Tento vstup je kryt lamelovou modřínovou stěnou, aby zachoval jednotný vzhled objektu a zároveň poskytl návštěvníkům dostatek soukromí.

Umyvadlová předsíň pro muže i předsíň pro ženy obsahuje přebalovací pult a je z ní možný přímý vstup do šatny. Dámské toalety mají čtyři kabinky a jednu sprchu. Pánské toalety mají dvě kabinky, dva pisoáry a jednu sprchu. Šatna je vybavena uzamykatelnými skříňkami na kód a dvěma převlékacími kabinami. Nachází se zde i úklidová místnost.

Ve dlážděné ploše před občerstvením je zakomponován vodní prvek skládající se z vodních trysek umožňující vytváření jak vodního fontány, tak i mlhy. Dlažba v okolí této soustavy trysek je spádovaná do středu tak, aby zadržovala vodu na jednom místě a vytvářela dočasné brouzdaliště. Vzniká zde tak příjemný letní prvek pro ochlazení okolí, letní hry dětí i osvěžení návštěvníků.

### KONSTRUKČNÍ SYSTÉM OBJEKTU

Konstrukce je z železobetonového skeletu s hladkou bílou omítanou fasádou. Střecha je pobytová se střešním souvrstvím intenzivní zeleně, na kterou vede z úrovně parteru pobytové schodiště. Fasáda občerstvení je z velkoformátového zasklení. Celou horní linii objektu ohraničuje betonová římsa připomínající stuhu. Střešní terasa je opatřena zábradlím z jeklové rámové konstrukce vyplněné nerezovou ocelovou sítí.

### TRÉNINKOVÁ PLOCHA PRO KOLEČKOVÉ BRUSLENÍ

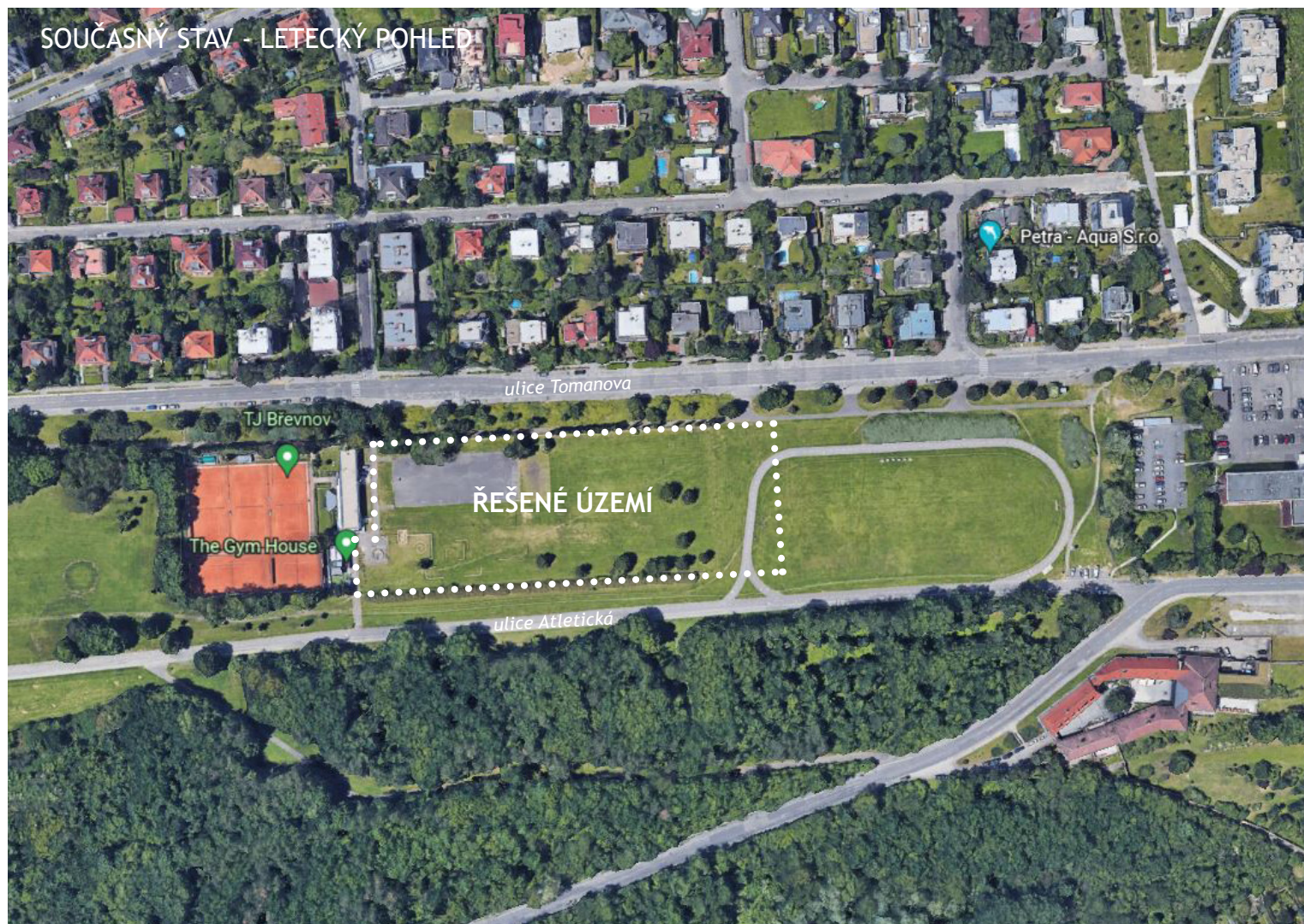
Tréninková plocha pro kolečkové brusle je situována na jižní straně území pod objektem. Poskytuje nejkratší přístup k toaletám a k občerstvení. Plocha je tvořena polyuretanovým litým povrchem pro lepší tlumení pádů.

Tato plocha je primárně určena k tréninku jízdy na kolečkových bruslích pro děti a začátečníky. Její tvar zároveň umožňuje procíčit jak pravotočivé tak i levotočivé zatáčky.





SOUČASNÝ STAV - LETECKÝ POHLED



SOUČASNÝ STAV - SEVEROVÝCHODNÍ VSTUP NA ÚZEMÍ



SOUČASNÝ STAV - POHLED ZE ZÁPEDNÍ STRANY



SOUČASNÝ STAV - POHLED Z VÝCHODNÍ STRANY







LEGENDA STÁVAJÍCÍ SITUACE

- AUTOBUSOVÁ ZASTÁVKA
- PŮVODNÍ ZELENĚ
- STÁVAJÍCÍ PLOCHY PĚŠÍ
- STÁVAJÍCÍ ASFALTOVÉ PLOCHY
- SILNICE
- ROZŠÍŘENÍ KOMUNIKACE S PODÉLNÝM PARKOVÁNÍM

LEGENDA NOVÉ SITUACE

- ŘEŠENÉ ÚZEMÍ
- OCHRANNÁ SÍŤ PRO MÍČOVÉ SPORTY S NEUZAMYKATELNOU BRANKOU VÝŠKA 1,2 m
- OCHRANNÁ SÍŤ PRO MÍČOVÉ SPORTY VÝŠKA 4 M
- MALÉ VÍCEÚČELOVÉ HRŠTĚ, POLYURETANOVÝ POVRCH, 2 x 390 m<sup>2</sup>
- STŘEDNÍ VÍCEÚČELOVÉ HRŠTĚ, POLYURETANOVÝ POVRCH, 648 m<sup>2</sup>
- VELKÉ VÍCEÚČELOVÉ HRŠTĚ, UMĚLÁ TRÁVA, 1792 m<sup>2</sup>
- ODPOČÍVADLO S ELEKTRICKÝM GRIEM
- WORKOUT (VENKOVNÍ FITNESS), 78 m<sup>2</sup> a 63 m<sup>2</sup>
- OBJEKT OBČERSTVENÍ S WC A ŠATNAMI
- POSEZENÍ SE STOLY
- VODNÍ PRVEK - VODNÍ TRYSKY VE SPÁDOVANÉ DLAŽBĚ VYTÝVÁŘEJÍCÍ BROUZDALIŠTĚ
- CVIČNÁ PLOCHA PRO BLUSLENÍ, 1 150 m<sup>2</sup>
- PÍTKO
- VSTUPY
- STŘÍDACÍ LAVICE
- LAVIČKY - POBLÍŽ KAŽDÉHO SESKUPENÍ LAVIČEK SE NACHÁZÍ MINIMÁLNĚ JEDEN ODPADKOVÝ KOŠ
- NOVÁ ZELENĚ
- TRELÁŽOVÁ BRÁNA POROSTLÁ ZELENÍ ŠÍŘKA 0,5 M, VÝŠKA 3M, DÉLKA 5,5 M
- ZASTŘEŠENÍ MEZI TRELÁŽOVÝMI BRANAMI TRELÁŽOVOU MŘÍŽÍ
- PROBARVENÝ ASFALTOVÝ POVRCH
- MLATOVÝ POVRCH
- ASFALTOVÝ POVRCH
- NOVÉ PARKOVIŠTĚ ZE ZATRAVŇOVACÍ DLAŽBY
- VELKOFORMÁTOVÁ BETONOVÁ DLAŽBA

ul. Tomanova

Rozýnova

150 M  
Televizní věž

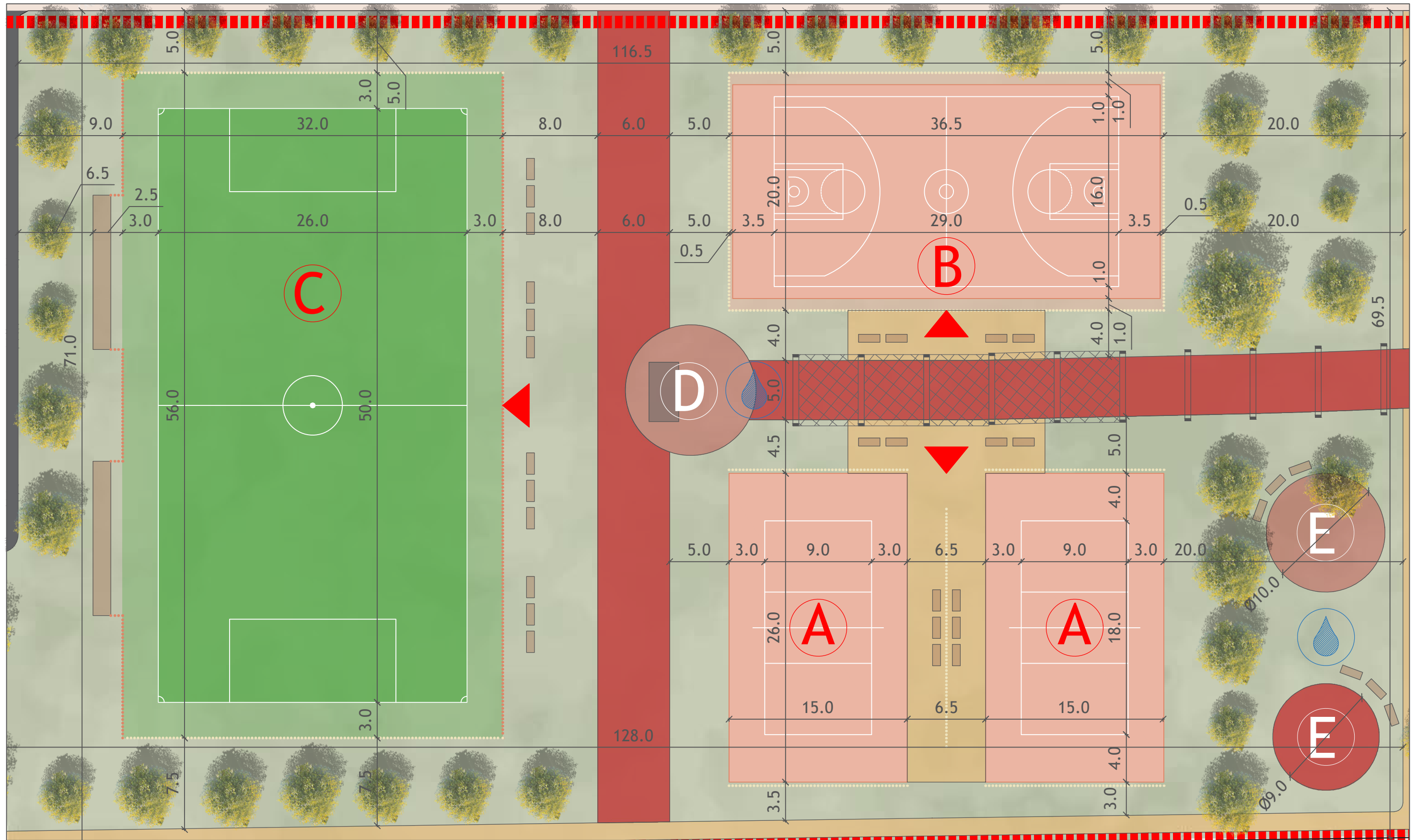
HLAVNÍ VSTUP

cyklostezka navazující na ul. Atletickou



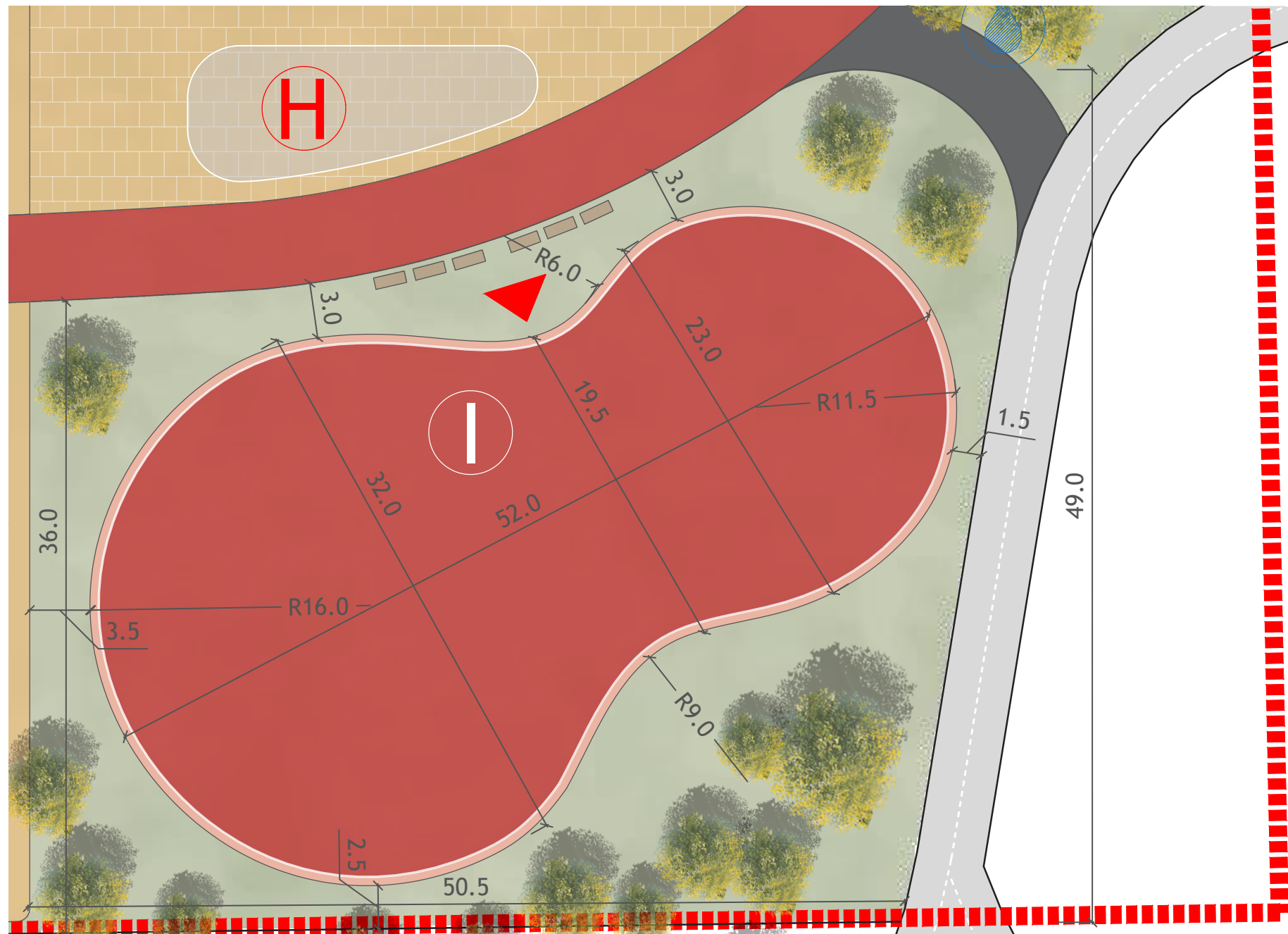
M 1:700



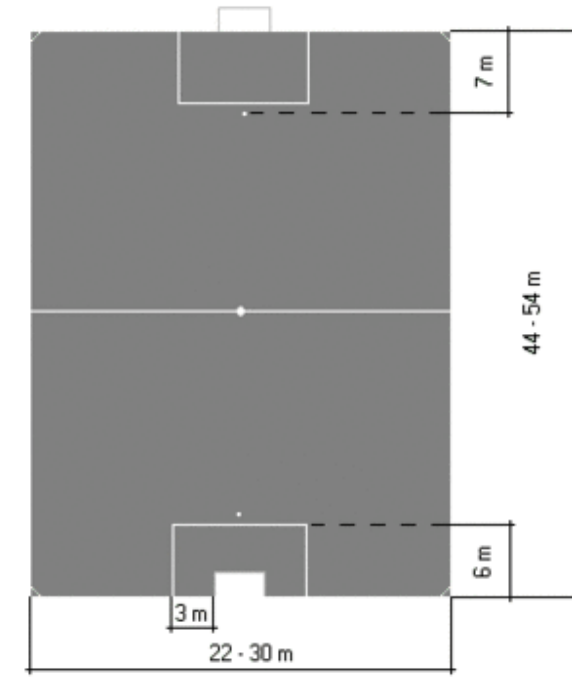




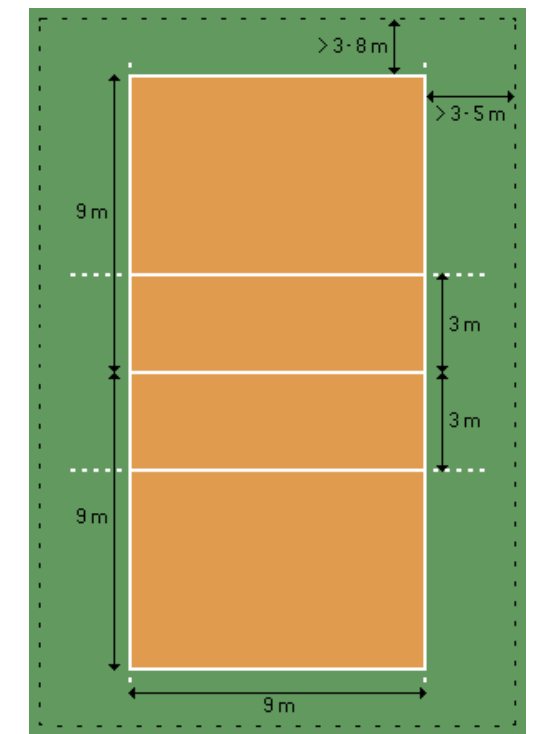
SITUACE - DETAIL SPORTOVNÍCH HŘIŠŤ



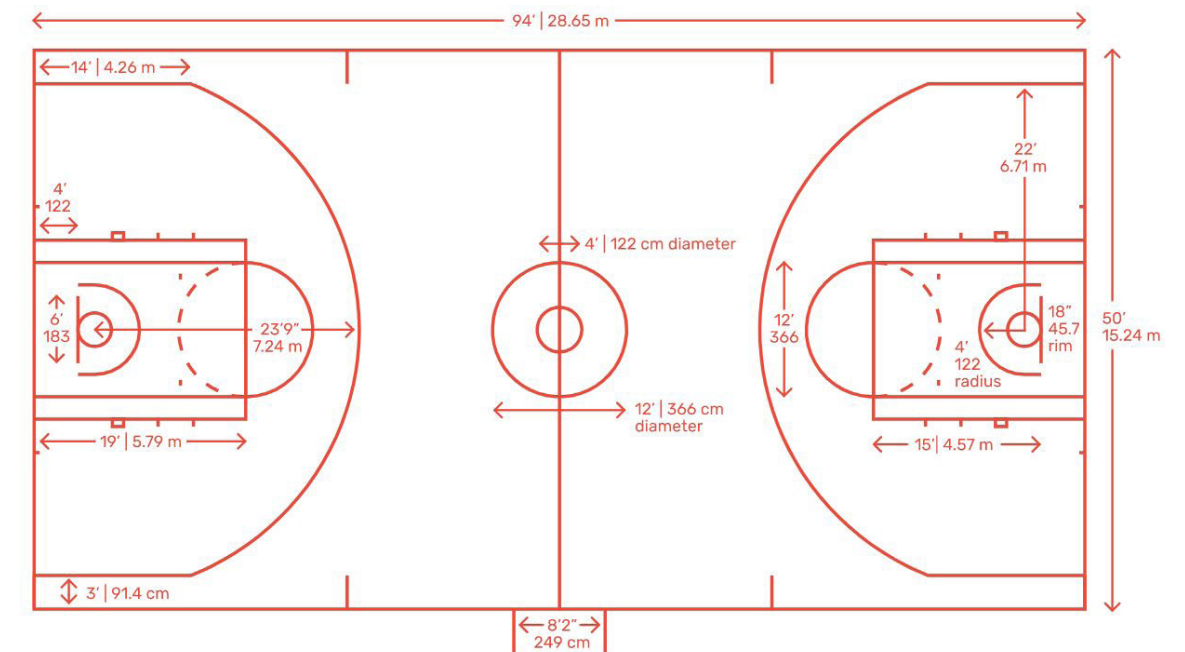
ROZMĚRY FOTBALOVÉHO HŘIŠŤE PRO MALOU KOPANOU



ROZMĚRY VENKOVNÍHO VOLEJBALOVÉHO HŘIŠŤE

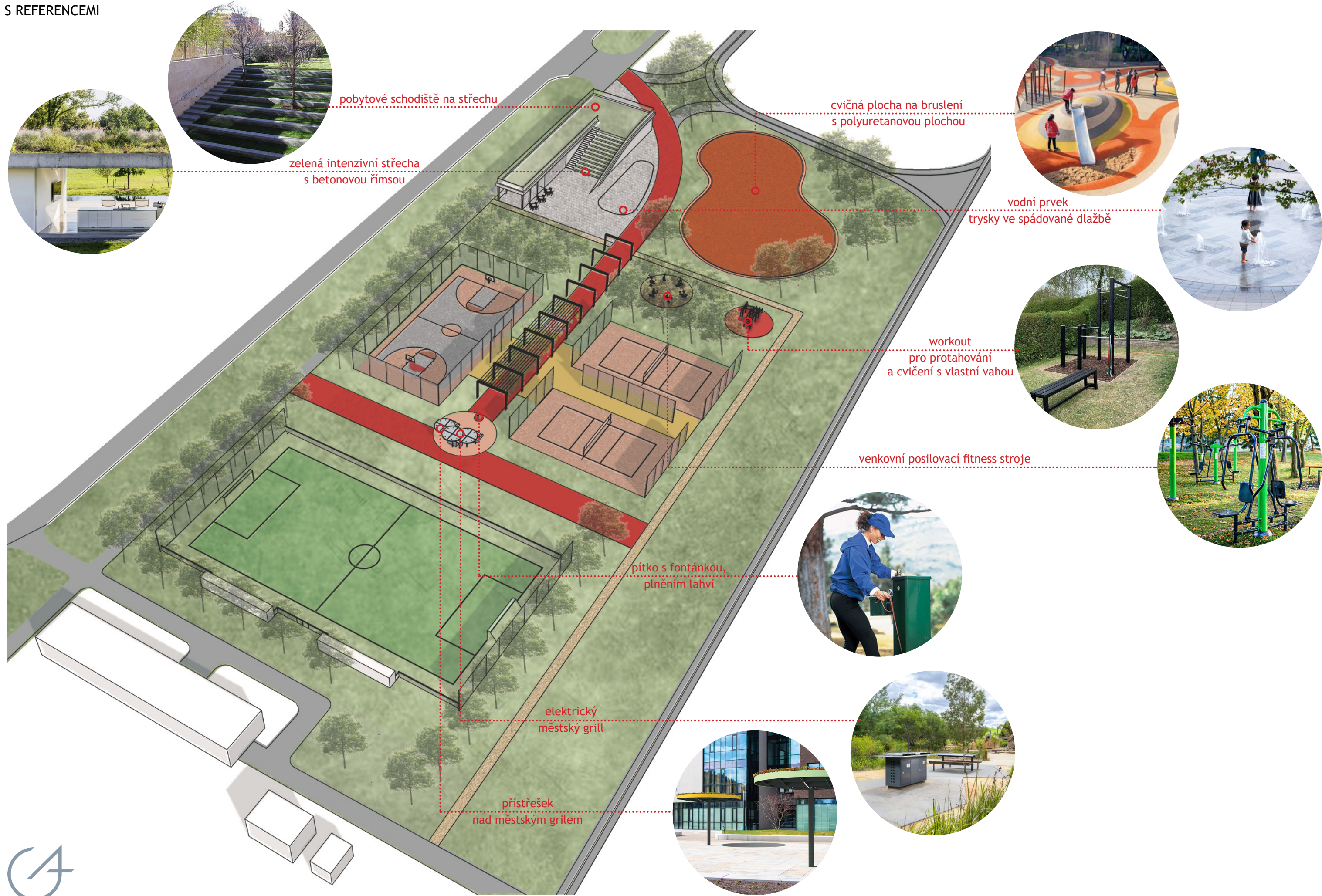


ROZMĚRY VENKOVNÍHO BASKETBALOVÉHO HŘIŠŤE





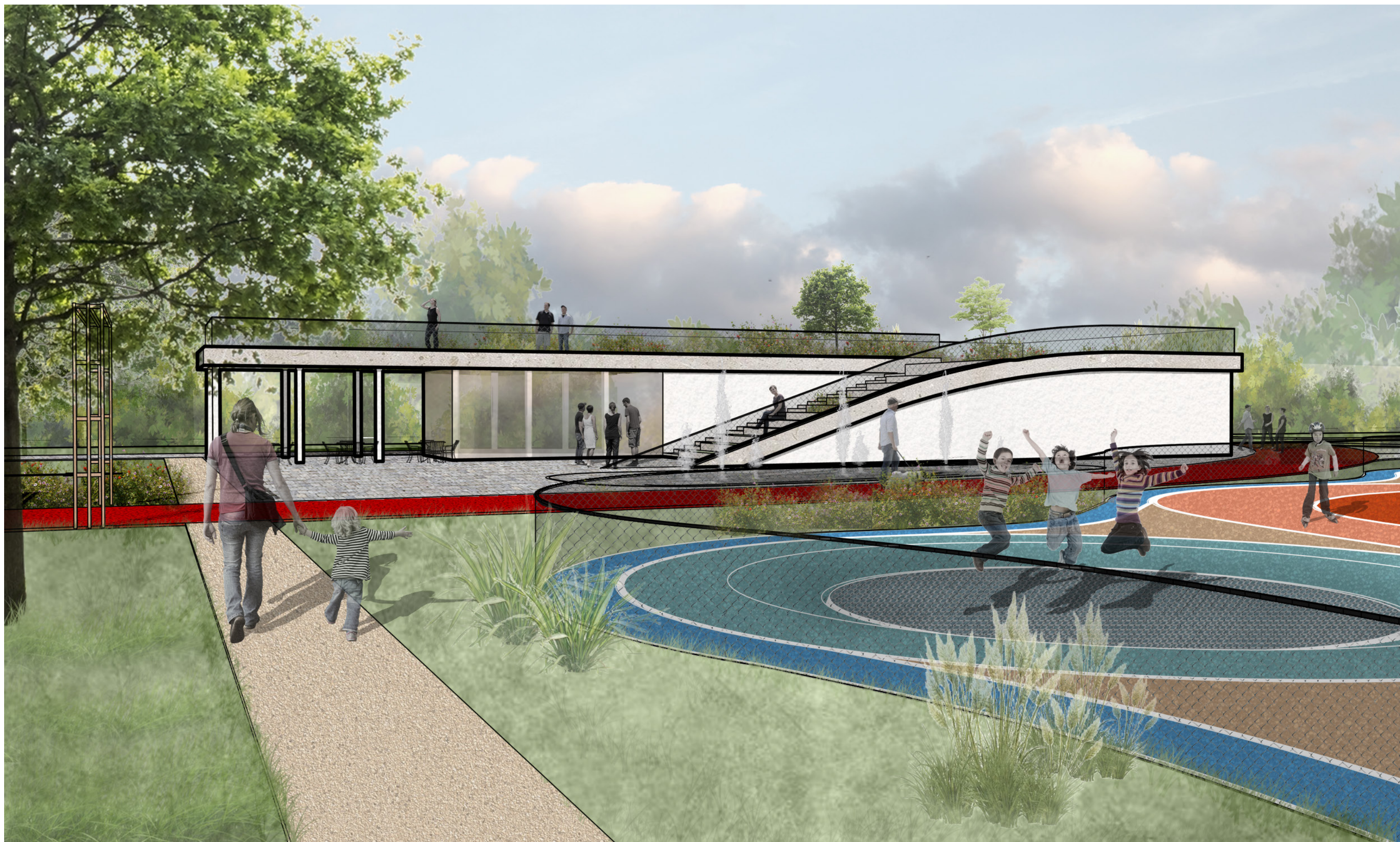
NÁVRH CELÉHO AREÁLU  
S REFERENCEMI

















REFERENČNÍ PŘÍKLAD STŘECHY OBJEKTU - POBYTOVÁ STŘECHA SE ZELENÍ



REFERENČNÍ PŘÍKLAD OBJEKTU - KRYTÁ TERASA



REFERENČNÍ PŘÍKLAD OBJEKTU - POBYTOVÉ SCHODY OBJEKTU



REFERENČNÍ PŘÍKLAD OBJEKTU - POBYTOVÉ SCHODY OBJEKTU





## VÝMĚRA PLOCH

TYP PLOCHY	DÍLČÍ PLOCHY m <sup>2</sup>	CELKOVÁ PLOCHA
<b>hřiště celkem</b>		<b>3220 m<sup>2</sup></b>
malé hřiště (15x26 m)	2 x 390	
střední hřiště (18x36 m)	648	
velké hřiště (32x56 m)	1792	
<b>workout celkem</b>		<b>140 m<sup>2</sup></b>
workout 01	80	
workout 02	60	
<b>plocha pro kolečkové brusle</b>		<b>1150 m<sup>2</sup></b>
<b>objekt občerstvení</b>		<b>455 m<sup>2</sup></b>
<b>zpevněné plochy celkem</b>		<b>2525 m<sup>2</sup></b>
asfaltové plochy	1340	
mlatové plochy	605	
dlažba	580	
<b>plochy zeleně</b>		<b>5720 m<sup>2</sup></b>
<b>ostatní stávající plochy</b>		<b>660 m<sup>2</sup></b>
<b>PLOCHA CELKEM</b>		<b>13870 m<sup>2</sup></b>

## REFERENČNÍ PŘÍKLADY MOBILIÁŘE







ARCHITEKTURA | PROJEKTY | DEVELOPMENT

A PLUS a.s., Česká 154/12, 602 00 Brno  
Tel.: +420 542 210 101