

**PROJEKTOVÁ, INŽENÝRSKÁ  
A KONZULTAČNÍ ORGANIZACE**

DESIGN, ENGINEERING AND CONSULTING ORGANIZATION

CERTIFIKÁT ISO 9001

DIČ CZ60193280

PODBABSKÁ 1014/20, 160 00 PRAHA 6, www.vpupraha.cz



OBJEDNATEL

**Městská část Praha 6**

Čs. armády 23

160 52 Praha 6

IČ 000 63 703

DIČ CZ00063703

ID dat. schr.: bmzbv7c



Dokumentace pro územní rozhodnutí

DUR

**MŠ Janákova - přístavba 2 třídní mateřské školy  
IO 510 Přeložka přípojky NN**

**část C**

**Situační výkresy**

.		
.		
.		
ZMĚNA		DATUM

PROJEKTANT

Ing. Petr PERUN

ČÍSLO ZAKÁZKY

2-0542-02/10

DATUM DOKONČENÍ

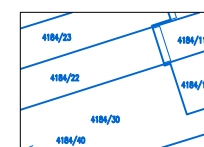
01.2022

ČÍSLO KOPIE





## Legenda

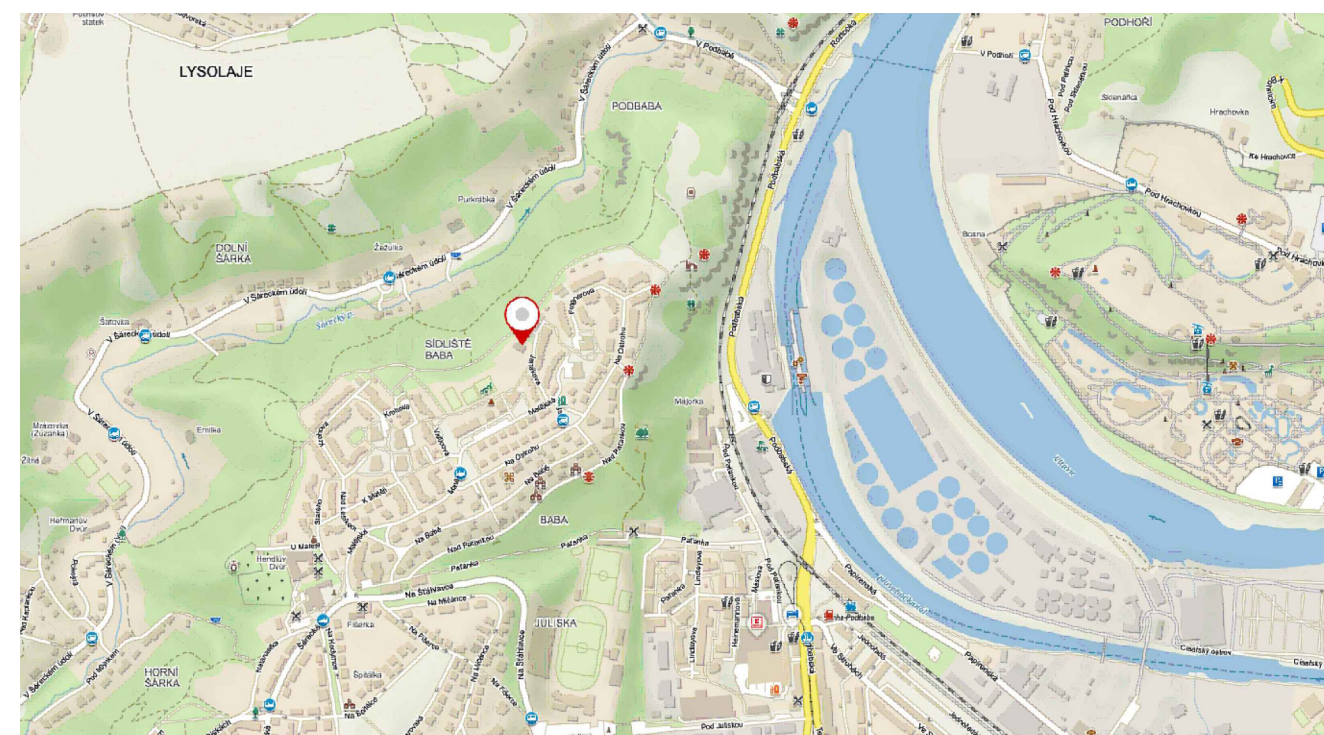


mapový podklad

mapa zájmové oblasti – dle aktuální mapy k.ú.  
Dejvice přístupné k nahlížení na stránce  
<http://nahlizeniidokn.cuzk.cz/>

řešené objekty

- IO 510 – Přeložka přípojky NN – zrušený úsek
- IO 510 – Přeložka přípojky NN – nová trasa
- MŠ Janákova – stávající objekt mateřské školy



OBJEDNATEL



**Městská část Praha 6**

Čs. armády 23  
160 52 Praha 6 - Dejvice  
IČ 000 63 703  
DIČ CZ00063703  
ID dat. schr.: bmzbv7c

JTSK

±0,000 = 266.400 m n.m. Bpv

**PROJEKTOVÁ, INŽENÝRSKÁ A KONZULTAČNÍ ORGANIZACE**

CERTIFIKÁT ISO 9001  
VPÚ DECO PRAHA a.s., PODBABSKÁ 1014/20, 160 00 PRAHA 6

DIČ CZ60193280  
www.vpupraha.cz



PROJEKTANT	VYPRACOVAL	KONTROLA	HIP
Ing. Petr PERUN	Ing. Petr PERUN	Ing. Petr PERUN	Ing. Petr PERUN

ATELIÉR POZEMNÍCH STAVEB

AKČE  
**MŠ Janákova – přístavba 2 třídní mateřské školy**  
**IO 510 Přeložka přípojky NN**  
**IO 510 Přeložka přípojky NN**  
DÍL C – Situační výkresy

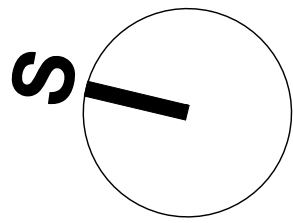
ČÍSLO ZAKÁZKY	2-0542-02/10
DOKUMENTACE	DUR
MĚŘÍTKO	1:1000
DATUM	01.2022
POČET FORMÁTŮ	A4

OBSAH PŘÍLOHY  
**Situační výkres širších vztahů**

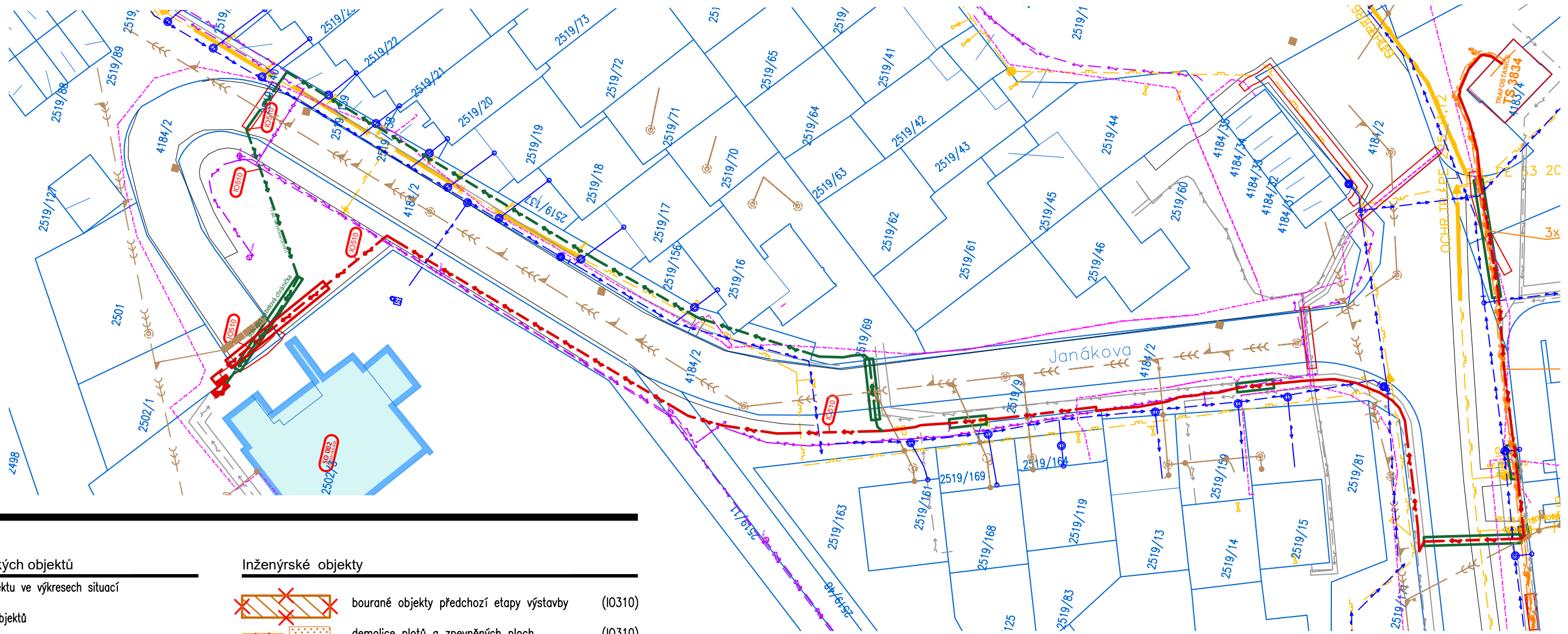
ČÁST	ČÍSLO PŘÍLOHY	ČÍSLO KOPIE
<b>C</b>	<b>01</b>	
KÓD	JAN_DUR_C_000_000_L01	

DOKUMENTACI LZE UŽÍVAT POUZE VE SMYSLU PŘÍSLUŠNÉ SMLOUVY O DÍLO. VÝKRES, ČI JEHO ČÁST, MŮŽE BÝT KOPÍROVÁN NEBO JINÝM ZPŮSOBEM ROZŠÍŘOVÁN POUZE PO PŘEDCHOZÍM SOUHLASU VPÚ DECO PRAHA a.s.





MĚŘITKO 1:500



## legenda

### Seznam stavebních a inženýrských objektů

Označení stavebních a inženýrských objektů ve výkresech situací

**SO xxx** označení stavebních objektů

**IO xxx** označení inženýrských objektů

### Seznam stavebních objektů

SO 002 Stávající objekt MŠ Janákova

### Seznam inženýrských objektů

IO 510 Přeložka přípojky NN

### Stavební objekty

stávající objekty (SO 02)  
obrys nadzemní části

### Zásady organizace výstavby (ZOV)

hranice hlavního staveniště po dobu výstavby SO 01

krátkodobý zábor po dobu prací – ETAPA 1

### Stávající stav, geodetická dokumentace

polohopisné a výškopisné zaměření areálu vč. neověřeného zákresu sítí z podkladů jednotlivých správců

katastrální mapa – platná digitální katastrální mapa poskytnutá ČÚZK

### Inženýrské objekty

bourané objekty předchozí etapy výstavby (IO 310)

demolice plotů a zpevněných ploch (IO 310)

kácená zeleň, stromy a keřový porost (IO 310)

pojižděné plochy, živinový povrch (stávající) (IO 320)

plochy pro pěší, betonová dlažba (stávající) (IO 330)

zatravněné plochy (stávající) (IO 340)

stromy stávající ponechané, zmlazené (IO 340)

stromy nové (IO 340)

keře stávající ponechané, upravované (IO 340)

vodovod veřejný (stávající)

kanalizace jednotná (stávající)

kanalizace dešťová (stávající)

plynovod NTL (stávající)

plynovod STL (stávající)

venkovní rozvody VN /ochr. pásmo (stávající)

venkovní rozvody NN/chránička (stávající)

venkovní rozvody NN (nové) (IO 510)

venkovní rozvody NN (rušené) (IO 510)

nová rozpojovací jistič skříň SR 502-OT (IO 510)

venkovní osvětlení (stávající)

venkovní slaboproudé rozvody (stávající)

### OBJEDNATEL



### Městská část Praha 6

Čs. armády 23  
160 52 Praha 6 - Dejvice  
IČ 000 63 703  
DIČ CZ00063703  
ID dat. schr.: bmzbv7c

JTSK

±0,000 = 266.400 m n.m. Bpv

### PROJEKTOVÁ, INŽENÝRSKÁ A KONZULTAČNÍ ORGANIZACE

CERTIFIKÁT ISO 9001  
VPÚ DECO PRAHA a.s., PODBABSKÁ 1014/20, 160 00 PRAHA 6

DIČ CZ60193280  
www.vpupraha.cz



PROJEKTANT	VYPRACOVAL	KONTROLA	HIP
Ing. Petr PERUN	Ing. Petr PERUN	Ing. Petr PERUN	Ing. Petr PERUN

ATELIÉR POZEMNÍCH STAVEB

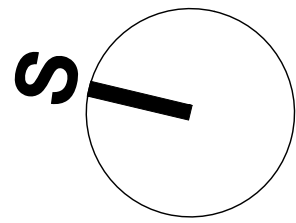
AKCE <b>MŠ Janákova – přístavba 2 třídní mateřské školy</b>	ČÍSLO ZAKÁZKY 2-0542-02/10
<b>IO 510 Přeložka přípojky NN</b>	DOKUMENTACE DUR
<b>IO 510 Přeložka přípojky NN</b>	MĚŘITKO 1:500
DÍL C – Situační výkresy	DATUM 01.2022
	POČET FORMÁTŮ A4

### OBSAH PŘÍLOHY Katastrální situační výkres

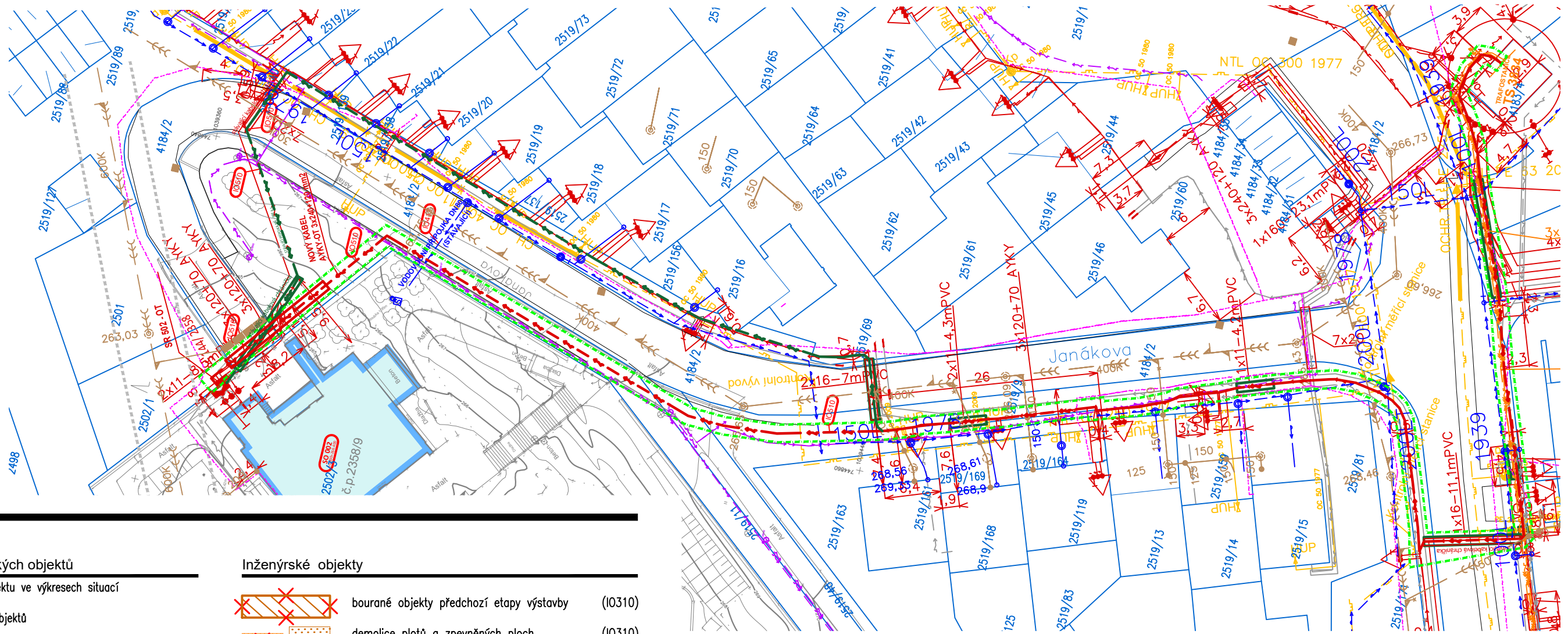
ČÁST	ČÍSLO PŘÍLOHY	ČÍSLO KOPIE
<b>C</b>	<b>02</b>	
KÓD JAN_DUR_C_000_000_L02		

DOKUMENTACI LZE UŽÍVAT POUZE VE SMYSLU PŘÍSLUŠNÉ SMLOUVY O DÍLO. VÝKRES, ČI JEHO ČÁST, MŮŽE BÝT KOPÍROVÁN NEBO JINÝM ZPŮSOBEM ROZŠÍŘOVÁN POUZE PO PŘEDCHOZÍM SOUHLASU VPÚ DECO PRAHA a.s.





MĚŘITKO 1:500



### legenda

#### Seznam stavebních a inženýrských objektů

Označení stavebních a inženýrských objektů ve výkresech situací

- SO xxx** označení stavebních objektů
- IO xxx** označení inženýrských objektů

#### Seznam stavebních objektů

SO 002 Stávající objekt MŠ Janákova

#### Seznam inženýrských objektů

IO 510 Přeložka přípojky NN

#### Stavební objekty

stávající objekty (SO 02)  
 obrys nadzemní části

#### Zásady organizace výstavby (ZOV)

- hranice hlavního staveniště po dobu výstavby SO 01
- krátkodobý zábor po dobu prací – ETAPA 1

#### Stávající stav, geodetická dokumentace

polohopisné a výškopisné zaměření areálu vč. neověřeného zákresu sítí z podkladů jednotlivých správců

katastrální mapa – platná digitální katastrální mapa poskytnutá ČÚZK

#### Inženýrské objekty

- bourané objekty předchozí etapy výstavby (IO310)
- demolice plotů a zpevněných ploch (IO310)
- kácená zeleň, stromy a keřový porost (IO310)
- pojižděné plochy, živinový povrch (stávající) (IO320)
- plochy pro pěší, betonová dlažba (stávající) (IO330)
- zatravněné plochy (stávající) (IO340)
- stromy stávající ponechané, zmlazené (IO340)
- stromy nové (IO340)
- keře stávající ponechané, upravované (IO340)
- vodovod veřejný (stávající)
- kanalizace jednotná (stávající)
- kanalizace dešťová (stávající)
- plynovod NTL (stávající)
- plynovod STL (stávající)
- venkovní rozvody VN /ochr. pásmo (stávající)
- venkovní rozvody NN/chránička (stávající)
- venkovní rozvody NN (nové) (IO510)
- venkovní rozvody NN (rušené) (IO510)
- nová rozpojovací jističí skříň SR 502-OT (IO510)
- venkovní osvětlení (stávající)
- venkovní slaboproudé rozvody (stávající)

#### OBJEDNATEL



**Městská část Praha 6**  
Čs. armády 23  
160 52 Praha 6 - Dejvice  
IČ 000 63 703  
DIČ CZ00063703  
ID dat. schr.: bmzbv7c

JTSK

±0,000 = 266.400 m n.m. Bpv

#### PROJEKTOVÁ, INŽENÝRSKÁ A KONZULTAČNÍ ORGANIZACE

CERTIFIKÁT ISO 9001  
VPÚ DECO PRAHA a.s., PODBABSKÁ 1014/20, 160 00 PRAHA 6

DIČ CZ60193280  
www.vpupraha.cz



PROJEKTANT	VYPRACOVAL	KONTROLA	HIP
Ing. Petr PERUN	Ing. Petr PERUN	Ing. Petr PERUN	Ing. Petr PERUN

ATELIÉR POZEMNÍCH STAVĚB

AKCE	ČÍSLO ZAKÁZKY
MŠ Janákova – přístavba 2 třídní mateřské školy	2-0542-02/10
IO 510 Přeložka přípojky NN	DOKUMENTACE
IO 510 Přeložka přípojky NN	DUR
DÍL C – Situační výkresy	MĚŘITKO
	1:500
	DATUM
	01.2022
	POČET FORMÁTŮ
	A4

#### OBSAH PŘÍLOHY

### Koordinační situační výkres

ČÁST	ČÍSLO PŘÍLOHY	ČÍSLO KOPIE
<b>C</b>	<b>03</b>	
KÓD	JAN_DUR_C_000_000_L03	

DOKUMENTACI LZE UŽÍVAT POUZE VE SMYSLU PŘÍSLUŠNÉ SMLOUVY O DÍLO. VÝKRES, ČI JEHO ČÁST, MŮŽE BÝT KOPÍROVÁN NEBO JINÝM ZPŮSOBEM ROZŠÍŘOVÁN POUZE PO PŘEDCHOZÍM SOUHLASU VPÚ DECO PRAHA a.s.